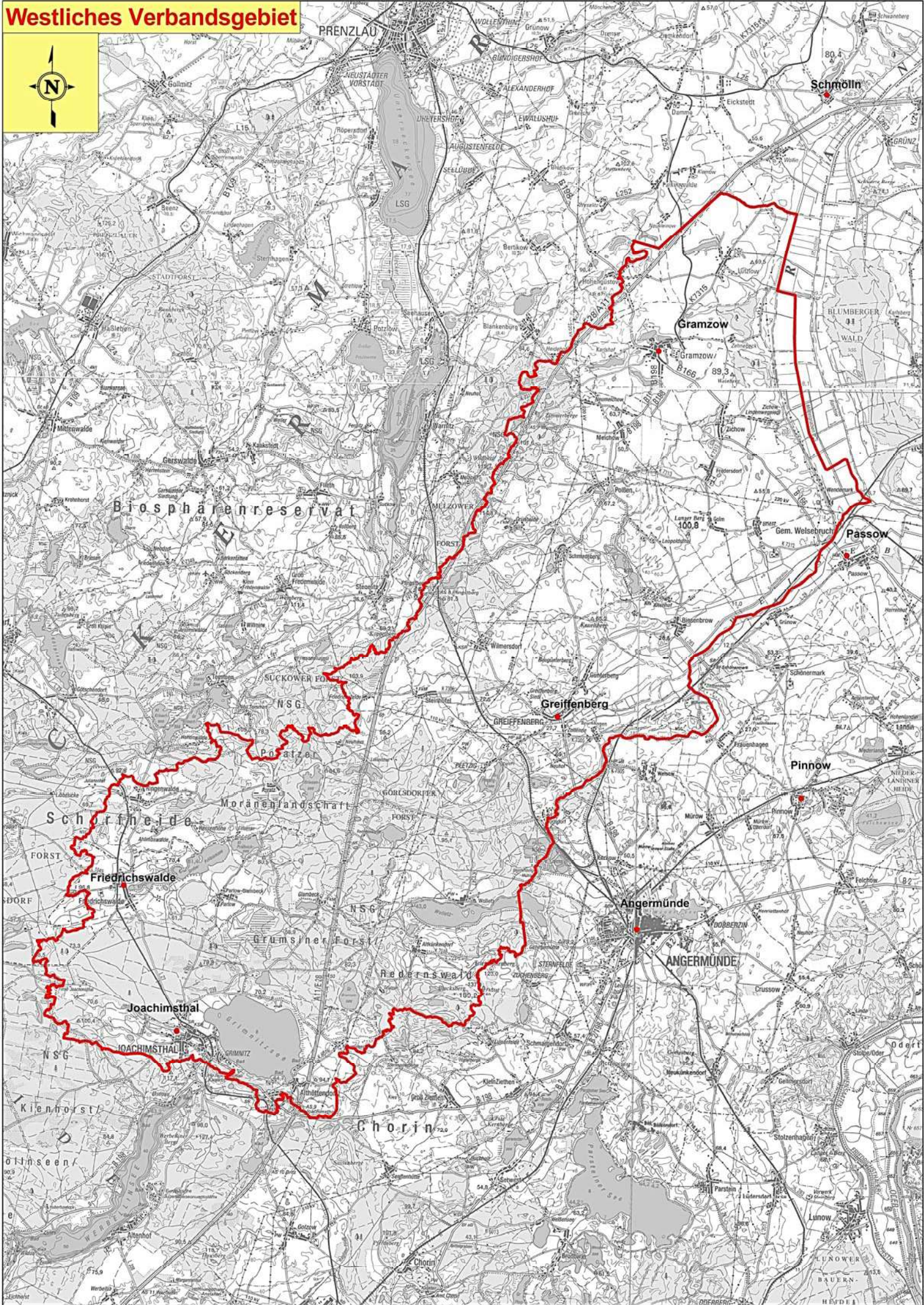


# Westliches Verbandsgebiet



## Art der Arbeiten-Abkürzungsverzeichnis

LB 1.1.1.*	beidseitige Mahd der Böschung und Sohlkrautung mit Doppelmesser
LB 1.1.2.*	einseitige Mahd der Böschung und Sohlkrautung mit Doppelmesser
LB 1.2.1.*	beidseitige Mahd der Böschung mit Doppelmesser
LB 2.1.1.	beidseitige Mahd der Böschung und Sohlkrautung in Handarbeit
LB 2.1.2.	einseitige Mahd der Böschung und Sohlkrautung in Handarbeit
LB 3.1.1.*	beidseitige Mahd der Böschung und Sohlkrautung mit Mähkorb
LB 3.1.2.*	einseitige Mahd der Böschung und Sohlkrautung mit Mähkorb
LB 3.2.1.	Sohlkrautung mit Mähkorb
LB 4.1.	Sohlkrautung mit Mähboot
LB 5.1.	Grundräumung bis 30 cm (unter 100 m)
LB 5.2.	Grundräumung bis 30 cm (über 100 m)
LB 6.1.	Holzungsarbeiten Lichtraumprofilherstellung, Material bleibt vor Ort
LB 6.2.	Holzungsarbeiten Lichtraumprofilherstellung, Material wird geschreddert
LB 6.3.	Holzungsarbeiten Lichtraumprofilherstellung, Material wird entsorgt
LB 7.1.	beide Böschungen schlegeln
LB 7.2.	eine Böschung schlegeln
LB 7.3.	beide Böschungsrandstreifen schlegeln
LB 7.4.	ein Böschungsrandstreifen schlegeln
LB 8.1.	Mähgut aus der herkömmlichen beidseitigen Mahd innerhalb des Unterhaltungszeitrahmens des jeweiligen Unterhaltungskomplexes schlegeln
LB 8.2.	Mähgut aus der herkömmlichen einseitigen Mahd innerhalb des Unterhaltungszeitrahmens des jeweiligen Unterhaltungskomplexes schlegeln
LB 9.1.	Stauanlage, Wehr, Durchlass, Rohrein- und auslauf mähen
LB 9.2.	Mähgut schadlos entsorgen
LB 9.3.	Aushub schadlos entsorgen
LB 9.4.	Rohrleitungsein- bzw. auslauf bis 10 m beräumen
LB 9.5.	Rohrdurchlass bis 10 m ober- und unterhalb beräumen
LB 9.6.	Kontrollschacht reinigen
LB 10.1.	Einsatz Arbeitskraft für manuelle Arbeiten
LB 10.2.	Baggereinsatz bis 6,0 t incl. Bedienpersonal
LB 10.3.	Baggereinsatz über 6,0 t incl. Bedienpersonal
LB 10.4.	LKW-Einsatz incl. Bedienpersonal
LB 10.5.	Radlader-Einsatz incl. Bedienpersonal

- \* mit 1.2.3. Vormahd des Uferrandstreifens (0,60m) beidseitig  
mit 1.2.4. Vormahd des Uferrandstreifens (0,60m) einseitig

Stadtgebiet Greiffenberg, Gramzow

Gewässerunterhaltungsgebiet :  
Teilkomplex :

3  
1

Lfd. Nr.	Bezeichnung Gewässernummer	Gewässername	Sohlbreite	Bösch.-länge	Länge	Art der Arbeiten	Menge		Erschwerer
			[m]	[m]			[km]	[km]	
<b>I</b>	<b><u>Böschungsmahd und Sohlkrautung (19.05.-06.06.)</u></b>								
1	L10	Redlefurth	0,60	2-4	3,458	LB 3.1.1. mit 1.2.3.	2,500		
			0,60	2-4		LB 3.1.2. mit 1.2.4.	0,300		
2	Gü/1	Gü/1	0,50	0-2	0,147	LB 2.1.1.	0,147		
			0,50	0-2		LB 1.1.1. mit 1.2.3.	0,072		
3	Gü/1/1	Gü/1/1	0,50	0-2	0,041	LB 2.1.1.	0,041		
4	Gü/2	Gü/2	0,50	0-2	0,248	LB 1.1.1. mit 1.2.3.	0,178		
	Gü/2		0,50	0-2		LB 2.1.1.	0,070		
5	Gü/3	Gü/3	0,50	0-2	0,156	LB 2.1.2.	0,156		
6	Gü/4	Gü/4	0,50	0-2	0,298	LB 2.1.1.	0,298		
7	Gram/1	Friedhofgraben Gramzow	0,60	2-4	0,342	LB 2.1.1.	0,206		
		Friedhofgraben Gramzow	0,60	2-4		LB 2.1.2.	0,064		
8	Gram/2	Kriesegraben	0,50	0-2	0,120	LB 1.1.1. mit 1.2.3.	0,120		
9	Gram/3	Kriesegraben1	0,50	0-2	0,096	LB 1.1.1. mit 1.2.3.	0,096		
10	Gram/4	Klimpel	0,40	0-2	0,117	LB 2.1.1.	0,085		
11	Gram/9	Rohräusläufe Haussee	0,60	2-4	0,201	LB 1.1.1. mit 1.2.3.	0,020		
12	Gram/10	Rohräusläufe Haussee	0,60	2-4	0,271	LB 1.1.1. mit 1.2.3.	0,260		
13	Gram/12	Rohräusläufe Haussee	0,60	2-4	0,080	LB 1.1.1. mit 1.2.3.	0,080		
14	Gram/12/1	Rohräusläufe Haussee	0,60	2-4	0,023	LB 1.1.1. mit 1.2.3.	0,023		
15	Gram/13	Gr. Bitumenanlage Gram11/02	0,60	2-4	1,934	LB 1.1.1. mit 1.2.3.	0,400		
16	Gram/13/1	Gr. Bitumenanlage Gram11/02	0,60	2-4	0,247	LB 1.1.1. mit 1.2.3.	0,247		
17	Gram/13/1/1	Gr. Bitumenanlage Gram11/02	0,60	2-4	0,050	LB 1.1.1. mit 1.2.3.	0,050		
18	Gram/13/1/2	Gr. Bitumenanlage Gram11/02	0,60	2-4	0,056	LB 1.1.1. mit 1.2.3.	0,056		
19	Gram/21/2	Netwettgraben	0,40	0-2	0,762	LB 2.1.1.	0,400		
20	Gram/45	Gr. zum Schulensee	0,60	0-2	0,168	LB 1.1.1. mit 1.2.3.	0,100		
			0,60	0-2		LB 2.1.1.	0,017		
21	Gram/46	Abfluß Schulensee/Kuhsee	0,80	2-4	1,302	LB 1.1.2. mit 1.2.4.	0,410		
22	Gram/49	Bauhofgraben	0,50	0-2	0,100	LB 2.1.1.	0,015		
			0,50	0-2		LB 1.1.1. mit 1.2.3.	0,085		
23	Wil/1	Graben 1 Zolldamm	0,60	0-2	0,381	LB 2.1.1.	0,381		
24	Wil/2	Graben 2 Zolldamm	0,60	2-4	0,757	LB 1.1.2. mit 1.2.4.	0,500		
25	Wil/153	Graben Zolldamm	0,30	2-4	0,070	LB 2.1.1.	0,070		
26	Wil/154	Graben Zolldamm Wil/0	0,30	2-4	0,142	LB 2.1.1.	0,100		
27	Wil/154/1	Graben Zolldamm Wil/0/1	0,30	2-4	0,057	LB 2.1.1.	0,057		
28	Wil/154/2	Graben Zolldamm Wil/0/2	0,30	0-2	0,141	LB 2.1.1.	0,141		
29	Wil/154/3	Graben Zolldamm Wil/0/3	0,30	0-2	0,070	LB 2.1.1.	0,070		
30	Wil/154/4	Graben Zolldamm Wil/0/4	0,30	0-2	0,072	LB 2.1.1.	0,072		
31	Wil/193		0,30	0-2	0,083	LB 2.1.1.	0,083		
32	Wil/51	Stadtgraben	0,60	2-4	1,008	LB 3.1.2. mit 1.2.4.	0,500		
			0,60	2-4		LB 3.1.1. mit 1.2.3.	0,200		
			0,40	0-2		LB 2.1.1.	0,300		
33	Wil/35	Binnengr. zum Stadtgraben	0,40	0-2	0,100	LB 2.1.1.	0,100		
34	Wil/36	Binnengr. zum Stadtgraben	0,40	0-2	0,136	LB 2.1.1.	0,136		
35	Wil/156	Binnengr. zum Stadtgraben	0,40	0-2	0,065	LB 2.1.1.	0,065		
36	Wil/157	Binnengr. zum Stadtgraben	0,40	0-2	0,142	LB 2.1.1.	0,142		
37	Wil/109	Westphalgraben	0,40	0-2	0,471	LB 2.1.1.	0,471		
38	Wil/109/1	Wil/109/1	0,40	0-2	0,095	LB 2.1.1.	0,095		
39	Wil/109/2	Wil/109/2	0,40	0-2	0,063	LB 2.1.1.	0,063		
40	Wil/109/3	Wil/109/3	0,40	0-2	0,124	LB 2.1.1.	0,124		
41	Wil/109/4	Wil/109/4	0,40	0-2	0,118	LB 2.1.1.	0,118		
42	Wil/109/4/1	Wil/109/4/1	0,40	0-2	0,028	LB 2.1.1.	0,028		
43	Wil/155	Gr. Bahnhofstraße	0,40	0-2	0,498	LB 1.1.2. mit 1.2.4.	0,498		
44	Wil/187	Schulgraben	0,50	0-2	0,053	LB 2.1.1.	0,053		
45	Z5/2	Finkgraben	0,40	0-2	0,103	LB 2.1.1.	0,103		
46	Z14/26	Z14/26 (OL)	0,40	0-2	0,622	LB 2.1.1.	0,040		
		<b>Kosten I</b>							

Lfd. Nr.	Bezeichnung Gewässernummer	Gewässername	Sohlbreite	Bösch.-länge	Länge	Art der Arbeiten	Menge		Erschwerer
			[m]	[m]	[km]		[km]	[h]	
II	<u>Grundräumung (August-Dezember)</u>						[m]		
	Kosten II								
III	<u>Lichtraumprofilherstellung (Januar bis März und September bis Dezember)</u>						[m²]		
	1 Gram/13					LB 6.1.	400		
	2 Gram/10					LB 6.1.	300		
	3 Wil/51					LB 6.1.	400		
	Kosten III								
IV	<u>Sonstiges (Januar bis Dezember)</u>								
	Kosten IV								
V	<u>Kontrolle (Januar bis Dezember)</u>								
	Kosten V								
VI	<u>Biber (Januar bis Dezember)</u>								
	1 L10	Redlefurth				LB 10.3. LB 10.1.	16 32		
	Kosten VI								
VII	<u>unvorhersehbare Leistungen (Januar bis Dezember)</u>								
	Kosten VII								
	<u>Zusammenstellung Teilkomplex 1</u>								
	Böschungsmahd und Sohlkrautung								
	Grundräumung								
	Lichtraumprofilherstellung								
	Sonstiges								
	unvorhersehbare Leistungen								
	Kosten								

**Randowbereich**  
**Passow, Zichow, Lützlów**

Gewässerunterhaltungsgebiet :

3

Teilkomplex :

2

Lfd. Nr.	Bezeichnung Gewässernummer	Gewässername	Sohlbreite [m]	Bösch.-		Länge [km]	Art der Arbeiten	Menge		Erschwerer
				länge [m]	rechts [m]			[km]	[h]	
<b>I</b>	<b>Böschungsmahd und Sohlkrautung (09.06.-27.06.)</b>									
1	Fre/10	Lindenweggraben	0,60	2-4	2-4	0,764	LB 1.1.1. mit 1.2.3.	0,269		
2	Fre/11	Fre/11	0,60	2-4	2-4	1,554	LB 1.1.1. mit 1.2.3.	0,350		
3	Fre/38	Fre/38	0,60	2-4	2-4	1,760	LB 1.1.1. mit 1.2.3.	1,760		
4	Fre/39	Fre/39	0,60	2-4	2-4	1,210	LB 1.1.1. mit 1.2.3.	1,210		
5	Fre/40	Fre/40	0,70	2-4	2-4	0,386	LB 1.1.1. mit 1.2.3.	0,386		
6	Fre/41	Fre/41	0,60	2-4	2-4	0,473	LB 1.1.1. mit 1.2.3.	0,473		
7	Fre/42	Fre/42	0,60	2-4	2-4	0,976	LB 1.1.1. mit 1.2.3.	0,976		
8	Fre/53	Fre/53	0,80	2-4		1,004	LB 1.1.2. mit 1.2.4.	1,004		
9	Fre/62	Fre/62	0,60	2-4		0,548	LB 1.1.2. mit 1.2.4.	0,548		
10	Fre/63	Fre/63	0,60	2-4		0,680	LB 1.1.2. mit 1.2.4.	0,680		
11	Fre/64	Fre/64	0,60	2-4		0,358	LB 1.1.2. mit 1.2.4.	0,358		
12	Fre/65	Fre/65	0,60	2-4		0,395	LB 1.1.2. mit 1.2.4.	0,395		
13	Fre/66	Fre/66	0,60	2-4		1,131	LB 1.1.2. mit 1.2.4.	1,131		
14	Fre/71	Fre/71	1,00	2-4		0,507	LB 3.1.2. mit 1.2.4.	0,507		
15	Fre/72	Fre/72	0,60	2-4		0,647	LB 1.1.2. mit 1.2.4.	0,647		
16	Fre/81	Fre/81	0,60	2-4		0,448	LB 1.1.2. mit 1.2.4.	0,448		
17	Fre/82	Fre/82	0,80	2-4		0,496	LB 3.1.2. mit 1.2.4.	0,496		
18	Fre/83	Fre/83	0,80	2-4		0,494	LB 3.1.2. mit 1.2.4.	0,494		
19	Fre/84	Fre/84	1,00	2-4		0,528	LB 3.1.2. mit 1.2.4.	0,528		
20	Fre/89	Fre/89	1,00	2-4		0,576	LB 3.1.2. mit 1.2.4.	0,150		
21	Fre/90	Fre/90	1,00	2-4		0,786	LB 3.1.2. mit 1.2.4.	0,772		
22	Fre/90/1	Fre/90/1	1,00	2-4	2-4	0,813	LB 1.1.1. mit 1.2.3.	0,813		
23	Fre/91	Fre/91	1,00	2-4	2-4	1,045	LB 1.1.1. mit 1.2.3.	1,000		
24	Fre/91/1	Fre/91/1	1,00	2-4	2-4	0,054	LB 1.1.1. mit 1.2.3.	0,054		
25	Fre/92	Fre/92	1,00	2-4	2-4	0,946	LB 1.1.1. mit 1.2.3.	0,946		
26	Fre/93	Fre/93	1,00	2-4	2-4	0,814	LB 1.1.1. mit 1.2.3.	0,814		
27	Fre/94	Fre/94	1,00	2-4	2-4	0,803	LB 1.1.1. mit 1.2.3.	0,803		
28	Fre/94/1	Fre/94/1	1,00	2-4	2-4	0,226	LB 1.1.1. mit 1.2.3.	0,226		
29	Fre/95	Fre/95	1,00	2-4	2-4	0,882	LB 1.1.1. mit 1.2.3.	0,882		
30	Fre/95/1	Fre/95/1	1,00	2-4	2-4	0,052	LB 1.1.1. mit 1.2.3.	0,052		
31	Fre/96	Fre/96	1,00	0-2	0-2	0,865	LB 1.1.1. mit 1.2.3.	0,865		
32	Fre/97	Fre/97	1,00	2-4		0,565	LB 3.1.2. mit 1.2.4.	0,565		
33	Fre/120	Fre/120	0,60	2-4		0,175	LB 1.1.2. mit 1.2.4.	0,175		
34	Fre/121	Fre/121	0,60	2-4	2-4	0,450	LB 1.1.1. mit 1.2.3.	0,450		
35	Fre/122	Fre/122	0,60	2-4		0,254	LB 1.1.2. mit 1.2.4.	0,254		
36	Fre/123	Fre/123	1,00	0-2	0-2	0,764	LB 1.1.1. mit 1.2.3.	0,764		
37	Fre/125	Fre/125	1,00	0-2	0-2	0,474	LB 1.1.1. mit 1.2.3.	0,474		
38	Fre/126	Fre/126	1,00	0-2	0-2	0,266	LB 1.1.1. mit 1.2.3.	0,266		
39	L204	Graben 110 alt	0,60	2-4	2-4	1,843	LB 1.1.1. mit 1.2.3.	0,410		
40	L1	Zichower-Grenzgraben	1,00	2-4		3,935	LB 3.1.2. mit 1.2.4.	3,935		
41	L206	Großes Fließ	1,00	2-4	2-4	2,423	LB 1.1.1. mit 1.2.3.	1,300		
42	L22	L22	0,60	2-4		1,791	LB 3.1.2. mit 1.2.4.	1,791		
43	L254	L254	0,60	2-4	2-4	3,027	LB 1.1.1. mit 1.2.3.	3,027		
44	L256	L256	0,60	0-2	-2	2,532	LB 1.1.1. mit 1.2.3.	2,532		
45	Ra/53	Ra/53	0,60	0-2	-2	0,305	LB 1.1.1. mit 1.2.3.	0,305		
46	Ra/54	Ra/54	1,00	2-4	2-4	0,316	LB 1.1.1. mit 1.2.3.	0,316		
47	Ra/55	Ra/55	0,80	2-4	2-4	0,324	LB 1.1.1. mit 1.2.3.	0,324		
48	Ra/56	Ra/56	0,60	0-2	-2	0,321	LB 1.1.1. mit 1.2.3.	0,321		
49	Ra/57	Ra/57	0,60	2-4	2-4	0,106	LB 1.1.1. mit 1.2.3.	0,106		
50	Ra/58	Ra/58	0,60	2-4	2-4	0,328	LB 1.1.1. mit 1.2.3.	0,328		
51	Ra/59	Ra/59	0,60	0-2	-2	0,354	LB 1.1.1. mit 1.2.3.	0,354		
52	Ra/59/1	Ra/59/1	0,60	0-2	-2	0,362	LB 1.1.1. mit 1.2.3.	0,362		
53	Ra/60	Ra/60	0,60	2-4	2-4	0,373	LB 1.1.1. mit 1.2.3.	0,373		
54	Ra/61	Ra/61	0,60	0-2	-2	0,555	LB 1.1.1. mit 1.2.3.	0,555		
55	Ra/62	Ra/62	0,60	2-4	2-4	0,566	LB 1.1.1. mit 1.2.3.	0,566		
56	Ra/63	Ra/63	0,80	2-4	2-4	0,552	LB 1.1.1. mit 1.2.3.	0,552		
57	Ra/64	Ra/64	1,00	2-4	2-4	0,954	LB 3.1.1. mit 1.2.3.	0,954		
58	Ra/65	Ra/65	0,60	2-4	2-4	0,881	LB 1.1.1. mit 1.2.3.	0,881		

Lfd. Nr.	Bezeichnung Gewässernummer	Gewässername	Sohlbreite [m]	Bösch.-		Länge [km]	Art der Arbeiten	Menge		Erschwerer	
				länge [m]	rechts [m]			[km]	[h]		
59	Ra/66	Ra/66	0,40	0-2	-2	0,325	LB 1.1.1. mit 1.2.3.	0,325			
60	Ra/67	Ra/67	0,60	0-2	-2	0,278	LB 1.1.1. mit 1.2.3.	0,278			
61	Ra/68	Ra/68	0,80	2-4	2-4	0,250	LB 1.1.1. mit 1.2.3.	0,250			
62	Ra/69	Ra/69	0,80	2-4	2-4	0,249	LB 1.1.1. mit 1.2.3.	0,249			
63	Ra/70	Ra/70	0,60	0-2	-2	0,132	LB 1.1.1. mit 1.2.3.	0,132			
64	Ra/72	Ra/72	0,80	2-4	2-4	0,239	LB 1.1.1. mit 1.2.3.	0,239			
65	Ra/73	Ra/73	0,60	2-4	2-4	0,239	LB 1.1.1. mit 1.2.3.	0,239			
66	Ra/74	Ra/74	0,80	2-4	2-4	0,221	LB 1.1.1. mit 1.2.3.	0,221			
67	Ra/75	Ra/75	0,80	2-4	2-4	0,239	LB 1.1.1. mit 1.2.3.	0,239			
68	Ra/76	Ra/76	0,60	0-2	-2	0,247	LB 1.1.1. mit 1.2.3.	0,247			
69	Ra/77	Ra/77	0,60	2-4	2-4	0,247	LB 1.1.1. mit 1.2.3.	0,247			
70	Ra/78	Ra/78	0,60	2-4	2-4	0,258	LB 1.1.1. mit 1.2.3.	0,258			
71	Ra/79	Ra/79	0,60	2-4	2-4	0,250	LB 1.1.1. mit 1.2.3.	0,250			
72	Ra/81	Ra/81	0,80	2-4	2-4	0,094	LB 1.1.1. mit 1.2.3.	0,094			
73	Ra/81/1	Ra/81/1	0,80	2-4	2-4	0,189	LB 1.1.1. mit 1.2.3.	0,189			
74	Ra/82	Ra/82	0,60	0-2	0-2	0,221	LB 1.1.1. mit 1.2.3.	0,221			
75	Ra/83	Ra/83	1,00	2-4	2-4	0,956	LB 1.1.1. mit 1.2.3.	0,956			
76	Ra/84	Ra/84	1,00	2-4	2-4	0,967	LB 1.1.1. mit 1.2.3.	0,967			
77	Ra/85	Ra/85	0,80	2-4	2-4	0,989	LB 1.1.1. mit 1.2.3.	0,989			
78	Ra/86	Ra/86	1,00	2-4	2-4	1,061	LB 3.1.1. mit 1.2.3.	1,061			
79	Ra/87	Ra/87	0,80	2-4	2-4	1,082	LB 3.1.1. mit 1.2.3.	1,082			
80	Ra/88	Ra/88	1,00	2-4	2-4	1,087	LB 3.1.1. mit 1.2.3.	1,087			
81	Ra/89	Ra/89	1,00	2-4	2-4	1,158	LB 3.1.1. mit 1.2.3.	1,158			
82	Ra/90	Ra/90	0,40	0-2	-2	0,201	LB 1.1.1. mit 1.2.3.	0,201			
83	Ra/91	Ra/91	1,00	2-4	2-4	0,412	LB 1.1.1. mit 1.2.3.	0,412			
84	Ra/92	Ra/92	0,80	2-4	2-4	1,312	LB 1.1.1. mit 1.2.3.	0,900			
	Ra/92		0,80	2-4	2-4		LB 3.1.1. mit 1.2.3.	0,400			
85	Ra/93	Ra/93	0,60	0-2	-2	0,213	LB 1.1.1. mit 1.2.3.	0,213			
86	Ra/94	Ra/94	0,60	0-2	-2	0,212	LB 1.1.1. mit 1.2.3.	0,212			
87	Ra/95	Ra/95	0,60	0-2	-2	0,101	LB 1.1.1. mit 1.2.3.	0,101			
88	Ra/95/1	Ra/95/1	0,60	0-2	-2	0,174	LB 1.1.1. mit 1.2.3.	0,174			
89	Ra/96	Ra/96	0,60	0-2	-2	0,151	LB 1.1.1. mit 1.2.3.	0,151			
90	Ra/96/1	Ra/96/1	0,60	0-2	-2	0,041	LB 1.1.1. mit 1.2.3.	0,041			
91	Ra/97	Ra/97	0,60	0-2	-2	0,251	LB 1.1.1. mit 1.2.3.	0,251			
92	Ra/98	Ra/98	0,60	0-2	-2	0,678	LB 1.1.1. mit 1.2.3.	0,678			
93	Ra/99	Ra/99	0,60	0-2	-2	0,799	LB 1.1.1. mit 1.2.3.	0,799			
94	Ra/100	Ra/100	0,60	0-2	-2	0,122	LB 1.1.1. mit 1.2.3.	0,122			
95	Ra/101	Ra/101	1,20	2-4		1,043	LB 3.1.2. mit 1.2.4.	1,043			
96	Ra/102	Ra/102	1,00	2-4	2-4	1,049	LB 1.1.1. mit 1.2.3.	1,049			
97	Ra/103	Ra/103	0,60	0-2	-2	1,092	LB 3.1.1. mit 1.2.3.	1,092			
98	Ra/104	Ra/104	0,60	2-4	2-4	0,271	LB 1.1.1. mit 1.2.3.	0,271			
99	Ra/105	Ra/105	1,00	2-4	2-4	0,354	LB 1.1.1. mit 1.2.3.	0,354			
100	Ra/106	Ra/106	1,00	2-4	2-4	0,221	LB 1.1.1. mit 1.2.3.	0,221			
101	Ra/107	Ra/107	0,60	2-4	2-4	0,195	LB 1.1.1. mit 1.2.3.	0,195			
102	Ra/108	Ra/108	0,60	2-4	2-4	0,698	LB 1.1.1. mit 1.2.3.	0,698			
103	Ra/109	Ra/109	0,60	2-4	2-4	0,255	LB 1.1.1. mit 1.2.3.	0,255			
104	Ra/111	Ra/111	0,60	2-4	2-4	0,718	LB 1.1.1. mit 1.2.3.	0,718			
105	Ra/111/1	Ra/111/1	0,60	2-4	2-4	1,105	LB 1.1.1. mit 1.2.3.	1,105			
106	Ra/113	Wiesengraben	1,00	2-4	2-4	7,258	LB 3.1.1. mit 1.2.3.	7,258			
107	Fre/12	Wumprecht	0,60	0-2	-2	2,544	LB 2.1.1.	0,060			
108	Z038	Z038	1,00	4-6		6,390	LB 1.1.2. mit 1.2.4.	0,833			
			1,00	4-6			LB 1.1.1. mit 1.2.3.	1,370			
		<b>Kosten I</b>									
<b>II</b>	<b>Grundräumung (August-Dezember)</b>								[m]		
	1	L22					LB 5.2.	500			
		<b>Kosten II</b>									
<b>III</b>	<b>Lichttraumprofilherstellung (Januar bis März und September bis Dezember)</b>								[m²]		
	1	L22					LB 6.1.	500			
	2	Ra/113					LB 6.1.	400			
	3	Ra/92					LB 6.1.	400			
	4	L1					LB 6.1.	300			

Lfd. Nr.	Bezeichnung Gewässernummer	Gewässername	Sohlbreite [m]	Bösch.- länge		Länge [km]	Art der Arbeiten	Menge		Erschwerer
				[m]	rechts [m]			[km]	[h]	
		<b>Kosten III</b>								
<b>IV</b>		<b><u>Sonstiges (Januar bis Dezember)</u></b>								
1	Sandfänge					LB 10.3.			24	
		<b>Kosten IV</b>								
<b>V</b>		<b><u>Kontrolle (Januar bis Dezember)</u></b>								
		<b>Kosten V</b>								
<b>VI</b>		<b><u>Biber (Januar bis Dezember)</u></b>								
		<b>Kosten VI</b>								
<b>VII</b>		<b><u>unvorhersehbare Leistungen (Januar bis Dezember)</u></b>								
		<b>Kosten VII</b>								
		<b><u>Zusammenstellung Teilkomplex 2</u></b>								
		Böschungsmahd und Sohlkrautung								
		Grundräumung								
		Lichtraumprofilherstellung								
		Sonstiges								
		unvorhersehbare Leistungen								
		<b>Kosten</b>								

**Randow**

Gewässerunterhaltungsgebiet : 3  
 Teilkomplex : 3

Lfd. Nr.	Bezeichnung Gewässernummer	Gewässername	Sohlbreite [m]	Bösch.-länge		Länge [km]	Art der Arbeiten	Menge		Erschwerer
				[m]	rechts [m]			[km²]	[h]	
I	<b><u>Böschungsmahd und Sohlkrautung (09.06.-27.06.)</u></b>									
	1 Z2	Randow	4,00	0-2	0-2	18,031	LB 3.1.1. mit 1.2.3.	3,600		
			4,00	0-2			LB 3.1.2. mit 1.2.4.	5,000		
			4,00	2-4			LB 3.1.2. mit 1.2.4.	4,850		
	<b>Kosten I</b>									
II	<b><u>Grundräumung (August-Dezember)</u></b>									
	<b>Kosten II</b>									
III	<b><u>Lichtraumprofilherstellung (Januar bis März und September bis Dezember)</u></b>									
	<b>Kosten III</b>									
IV	<b><u>Sonstiges (Januar bis Dezember)</u></b>									
	<b>Kosten IV</b>									
V	<b><u>Kontrolle (Januar bis Dezember)</u></b>									
	<b>Kosten V</b>									
VI	<b><u>Biber (Januar bis Dezember)</u></b>									
	<b>Kosten VI</b>									
VII	<b><u>unvorhersehbare Leistungen (Januar bis Dezember)</u></b>									
	<b>Kosten VII</b>									
	<b><u>Zusammenstellung Teilkomplex 3</u></b>									
	Böschungsmahd und Sohlkrautung									
	Grundräumung									
	Lichtraumprofilherstellung									
	Sonstiges									
	unvorhersehbare Leistungen									
	<b>Kosten</b>									

**Schmidtgraben  
Briest, Golm, Biesenbrow**

Gewässerunterhaltungsgebiet :

3

Teilkomplex :

4

Lfd. Nr.	Bezeichnung Gewässernummer	Gewässername	Sohlbreite		Bösch.-länge		Länge [km]	Art der Arbeiten	Menge		Erschwerer
			[m]	[m]	[m]	[m]			[km]	[h]	
<b>I</b>	<b><u>Böschungsmahd und Sohlkrautung (30.06.-11.07.)</u></b>										
1	Fre/100	Fre/100	1,00	2-4			0,586	LB 1.1.2. mit 1.2.4.	0,586		
2	Fre/100/1	Fre/100/1 (Randgraben Golm)	1,00	2-4			0,553	LB 1.1.2. mit 1.2.4.	0,553		
3	Fre/100/2	Fre/100/2 (Randgraben Golm)	1,00	2-4			0,350	LB 1.1.2. mit 1.2.4.	0,350		
4	Fre/101	Fre/101	1,00	2-4			0,593	LB 1.1.2. mit 1.2.4.	0,593		
5	Fre/101/1	Fre/101/1 (Randgraben Golm)	1,00	2-4			0,277	LB 1.1.2. mit 1.2.4.	0,277		
6	Fre/102	Fre/102	1,00	2-4			0,802	LB 1.1.2. mit 1.2.4.	0,802		
7	Fre/106	Fre/106	0,60	2-4	2-4		0,201	LB 1.1.1. mit 1.2.3.	0,201		
8	Fre/107	Fre/107	0,60	2-4	2-4		0,257	LB 1.1.1. mit 1.2.3.	0,257		
9	Fre/109	Fre/109	0,80	2-4			0,222	LB 1.1.2. mit 1.2.4.	0,222		
10	Fre/110	Fre/110	0,80	2-4	2-4		0,280	LB 1.1.1. mit 1.2.3.	0,280		
11	Fre/114	Fre/114	0,80	0-2			0,253	LB 1.1.2. mit 1.2.4.	0,253		
12	Fre/115	Fre/115	0,80	0-2			0,360	LB 1.1.2. mit 1.2.4.	0,360		
13	Fre/116	Fre/116	0,80	0-2			0,295	LB 1.1.2. mit 1.2.4.	0,295		
14	Fre/117	Fre/117	0,80	0-2			0,277	LB 1.1.2. mit 1.2.4.	0,277		
15	Fre/118	Fre/118	0,60	2-4			1,609	LB 1.1.2. mit 1.2.4.	1,609		
16	Fre/119	Fre/119	0,60	2-4			0,514	LB 1.1.2. mit 1.2.4.	0,514		
17	Fre/127	Fre/127	0,60	2-4			0,806	LB 1.1.2. mit 1.2.4.	0,806		
18	Fre/21	Fre/21	0,60	2-4			0,228	LB 1.1.2. mit 1.2.4.	0,228		
19	Fre/22	Fre/22	0,80	2-4	2-4		0,386	LB 1.1.1. mit 1.2.3.	0,150		
20	Fre/98	Fre/98	0,80	2-4			0,081	LB 1.1.2. mit 1.2.4.	0,081		
21	Fre/98/1	Fre/98/1	0,80	2-4			0,109	LB 1.1.2. mit 1.2.4.	0,109		
22	Fre/99	Fre/99	0,60	2-4	2-4		1,202	LB 1.1.1. mit 1.2.3.	1,202		
23	Fre/23	Gräben Briest	0,60	0-2	-2		1,123	LB 2.1.1.	0,200		
24	L20	Mittelgraben Biesenbrow	0,60	2-4			3,667	LB 3.1.2. mit 1.2.4.	3,667		
25	L21	Schmalgraben	1,00	2-4	2-4		2,395	LB 3.1.1. mit 1.2.3.	2,395		
26	L21/1	L21/1	1,00	2-4	2-4		0,193	LB 3.1.1. mit 1.2.3.	0,085		
27	L47	Golm Graben	0,60	2-4	2-4		2,083	LB 1.1.1. mit 1.2.3.	2,083		
28	Sch/11	Sch/11	0,80	2-4	2-4		0,089	LB 1.1.1. mit 1.2.3.	0,089		
29	Sch/11/1	Sch/11/1	0,80	2-4	2-4		0,056	LB 1.1.1. mit 1.2.3.	0,056		
30	Sch/12	Sch/12	1,00	2-4			0,611	LB 1.1.2. mit 1.2.4.	0,611		
31	Sch/125	Sch/125	0,80	2-4	2-4		0,773	LB 1.1.1. mit 1.2.3.	0,773		
32	Sch/125/1	Sch/125/1	0,80	2-4	2-4		0,450	LB 1.1.1. mit 1.2.3.	0,450		
33	Sch/13	Sch/13	1,00	2-4			0,478	LB 1.1.2. mit 1.2.4.	0,478		
34	Sch/14	Sch/14	0,80	2-4			0,404	LB 1.1.2. mit 1.2.4.	0,404		
35	Sch/15	Sch/15	1,00	2-4			0,802	LB 1.1.2. mit 1.2.4.	0,294		
36	Sch/16	Sch/16	1,00	2-4			0,267	LB 1.1.2. mit 1.2.4.	0,256		
37	Sch/17	Sch/17	0,80	2-4			0,599	LB 1.1.2. mit 1.2.4.	0,599		
38	Sch/17/2	Sch/17/2 (Quelle)	0,60	0-2	0-2		0,123	LB 2.1.1.	0,123		
39	Sch/17/3	Sch/17/3 (Quelle)	0,60	0-2	0-2		0,014	LB 2.1.1.	0,014		
40	Sch/17/4	Sch/17/4	0,60	0-2	0-2		0,155	LB 2.1.1.	0,155		
41	Sch/17/5	Sch/17/5 (Quelle)	0,60	0-2	0-2		0,034	LB 2.1.1.	0,034		
42	Sch/18	Sch/18	0,80	2-4			0,276	LB 1.1.2. mit 1.2.4.	0,276		
43	Sch/19	Sch/19	0,80	2-4	2-4		0,464	LB 1.1.1. mit 1.2.3.	0,464		
44	Sch/20	Sch/20	1,00	2-4			0,246	LB 1.1.2. mit 1.2.4.	0,246		
45	Sch/53	Sch/53	0,80	2-4	2-4		0,377	LB 3.1.1. mit 1.2.3.	0,053		
46	Sch/54	Sch/54	0,60	0-2			0,336	LB 3.1.2. mit 1.2.4.	0,336		
47	Sch/55	Sch/55	0,60	2-4			0,463	LB 3.1.2. mit 1.2.4.	0,463		
48	Sch/56	Sch/56	0,60	2-4	2-4		0,258	LB 3.1.1. mit 1.2.3.	0,258		
49	Sch/57	Sch/57	0,60	2-4			2,690	LB 3.1.2. mit 1.2.4.	2,690		
50	Sch/57/1	Sch/57/1	0,60	2-4			0,119	LB 3.1.2. mit 1.2.4.	0,119		
51	Sch/6	Sch/6	0,80	2-4			0,487	LB 1.1.2. mit 1.2.4.	0,487		
52	Sch/7	Sch/7	0,80	2-4			1,311	LB 1.1.2. mit 1.2.4.	1,266		
53	Sch/7/1	Sch/7/1	0,80	2-4			0,132	LB 1.1.2. mit 1.2.4.	0,132		
54	Sch/7/2	Sch/7/2	0,80	2-4			0,180	LB 1.1.2. mit 1.2.4.	0,180		
55	Sch/8	Sch/8	0,80	2-4			0,505	LB 1.1.2. mit 1.2.4.	0,505		
56	Z3	Schmidtgraben (OL)	1,00	2-4	2-4		8,482	LB 3.1.2. mit 1.2.4.	2,760		
			0,50	2-4	2-4		4,700	LB 1.1.2. mit 1.2.4.	4,700		
							0,600	LB 10.1.			

6

Lfd. Nr.	Bezeichnung Gewässernummer	Gewässername	Sohlbreite		Bösch.-		Länge	Art der Arbeiten	Menge		Erschwerer
			[m]		länge	rechts			[km]	[km]	
57	Z4	Alter Schmidtgraben	1,50		2-4	2-4	0,467	LB 1.1.1. mit 1.2.3.	0,090		
		<b>Kosten I</b>									
		<b>II Grundräumung (August-Dezember)</b>							[m]		
		1 Sch/14						LB 5.2.		404	
		2 Sch/15						LB 5.2.		300	
		<b>Kosten II</b>									
		<b>III Lichtraumprofilherstellung (Januar bis März und September bis Dezember)</b>							[m²]		
		1 Fre/127						LB 6.1.		400	
		2 Sch/15						LB 6.1.		600	
		3 Sch/19						LB 6.1.		500	
		<b>Kosten III</b>									
		<b>IV Sonstiges (Januar bis Dezember)</b>									
		<b>Kosten IV</b>									
		<b>V Kontrolle (Januar bis Dezember)</b>									
		<b>Kosten V</b>									
		<b>VI Biber (Januar bis Dezember)</b>									
		<b>Kosten VI</b>									
		<b>VII unvorhersehbare Leistungen (Januar bis Dezember)</b>									
		<b>Kosten VII</b>									
		<b>Zusammenstellung Teilkomplex 4</b>									
		Böschungsmahd und Sohlkrautung									
		Grundräumung									
		Lichtraumprofilherstellung									
		Sonstiges									
		unvorhersehbare Leistungen									
		<b>Kosten</b>									

**Bereich Greiffenberg  
Greiffenberg, Günterberg, Bruchhagen**

Gewässerunterhaltungsgebiet : 3  
Teilkomplex : 5

Lfd. Nr.	Bezeichnung Gewässernummer	Gewässername	Sohlbreite [m]	Bösch.-		Länge [km]	Art der Arbeiten	Menge		Erschwerer
				länge [m]	rechts [m]			[km]	[h]	
<b>I <u>Böschungsmahd und Sohlkrautung (14.07.-25.07.)</u></b>										
1	L10	Redlefurth	1,00	2-4		3,458	LB 3.1.2. mit 1.2.4.	0,400		
2	L11	Brennereigraben	0,80	2-4		3,598	LB 3.1.2. mit 1.2.4.	3,598		
3	Sch/68	Sch/68	0,60	2-4		1,587	LB 1.1.1. mit 1.2.3.	1,587		
4	Sch/68/1	Sch/68/1	0,60	2-4		0,250	LB 1.1.1. mit 1.2.3.	0,250		
5	Sch/69	Sch/69	0,60	2-4		0,396	LB 1.1.1. mit 1.2.3.	0,396		
6	Sch/72	Sch/72	0,60	2-4		0,084	LB 1.1.1. mit 1.2.3.	0,084		
7	Sch/75	Sch/75	0,60	2-4		0,084	LB 1.1.1. mit 1.2.3.	0,084		
8	Wil/44	Wil/44	0,60	2-4		0,446	LB 1.1.2. mit 1.2.4.	0,220		
9	Wil/44/2	Wil/44/2	0,60	2-4		0,054	LB 1.1.2. mit 1.2.4.	0,020		
10	Wil/44/3	Wil/44/3	0,60	2-4		0,169	LB 1.1.2. mit 1.2.4.	0,097		
11	Wil/44/4	Wil/44/4	0,60	2-4		0,103	LB 1.1.2. mit 1.2.4.	0,103		
12	Wil/44/5	Wil/44/5	0,60	2-4		0,171	LB 1.1.2. mit 1.2.4.	0,171		
13	Wil/44/6	Wil/44/6	0,60	2-4		0,077	LB 1.1.2. mit 1.2.4.	0,077		
14	Wil/45	Wil/45	0,60	2-4		0,149	LB 1.1.2. mit 1.2.4.	0,050		
15	Wil/47	Wil/47	0,60	2-4		0,623	LB 1.1.1. mit 1.2.3.	0,623		
16	Wil/47/1	Wil/47/1	0,60	0-2		0,178	LB 1.1.1. mit 1.2.3.	0,178		
17	Wil/68	Wil/68	0,80	2-4		0,235	LB 1.1.2. mit 1.2.4.	0,235		
18	Wil/69	Wil/69	1,00	2-4		0,609	LB 1.1.1. mit 1.2.3.	0,609		
19	Wil/70	Wil/70	0,80	2-4		0,426	LB 1.1.2. mit 1.2.4.	0,400		
20	Wil/70/1	Wil/70/1	0,60	2-4		0,041	LB 1.1.2. mit 1.2.4.	0,041		
21	Wil/71	Wil/71	0,60	2-4		0,689	LB 1.1.2. mit 1.2.4.	0,689		
22	Wil/71/1	Wil/71/1	0,60	2-4		0,028	LB 1.1.2. mit 1.2.4.	0,028		
23	Wil/71/2	Wil/71/2	0,60	2-4		0,105	LB 1.1.2. mit 1.2.4.	0,105		
24	Wil/73	Wil/73	0,80	2-4		0,838	LB 1.1.1. mit 1.2.3.	0,838		
25	<del>Wil/76</del>		0,80	2-4		0,202	LB 1.1.2. mit 1.2.4.	0,202		
26	<del>Wil/77</del>		0,80	2-4		0,355	LB 1.1.2. mit 1.2.4.	0,355		
27	<del>Wil/79</del>		0,80	2-4		0,361	LB 1.1.2. mit 1.2.4.	0,361		
28	<del>Wil/80</del>		0,80	2-4		0,385	LB 1.1.2. mit 1.2.4.	0,385		
29	<del>Wil/84</del>		0,80	2-4		0,417	LB 1.1.2. mit 1.2.4.	0,417		
30	<del>Wil/82</del>		0,80	2-4		0,396	LB 1.1.2. mit 1.2.4.	0,396		
31	<del>Wil/84</del>		0,80	2-4		0,383	LB 1.1.2. mit 1.2.4.	0,383		
32	<del>Wil/85</del>		0,80	2-4		0,419	LB 1.1.2. mit 1.2.4.	0,419		
33	<del>Wil/86</del>		0,80	2-4		0,382	LB 1.1.2. mit 1.2.4.	0,382		
34	<del>Wil/87</del>		0,80	2-4		0,420	LB 1.1.2. mit 1.2.4.	0,420		
35	<del>Wil/88</del>		0,80	2-4		0,467	LB 1.1.2. mit 1.2.4.	0,467		
36	Wil/90	Wil/90	0,80	2-4		0,688	LB 3.1.2. mit 1.2.4.	0,688		
37	Wil/91	Wil/91	0,80	2-4		0,298	LB 1.1.2. mit 1.2.4.	0,298		
38	Wil/92	Wil/92	0,80	2-4		0,176	LB 1.1.2. mit 1.2.4.	0,176		
39	Wil/93	Wil/93	1,00	2-4		0,208	LB 1.1.2. mit 1.2.4.	0,208		
40	Wil/96	Wil/96	1,00	2-4		0,481	LB 1.1.2. mit 1.2.4.	0,481		
41	Wil/104	Wil/104	0,80	2-4		0,062	LB 1.1.2. mit 1.2.4.	0,062		
42	Wil/105	Wil/105	0,80	2-4		0,119	LB 1.1.2. mit 1.2.4.	0,119		
43	Wil/106	Wil/106	0,80	2-4		0,172	nicht befahrbar.	0,172		
44	Z5	Sernitz	1,50	2-4		13,268	LB 3.1.2. mit 1.2.4.	5,100		
<b>Kosten I</b>										
<b>II <u>Grundräumung (August-Dezember)</u></b>										
<b>Kosten II</b>										
<b>III <u>Lichttraumprofilherstellung (Januar bis März und September bis Dezember)</u></b>										
	1 Sch/68						LB 6.1.	400		
<b>Kosten III</b>										

Lfd. Nr.	Bezeichnung Gewässernummer	Gewässername	Sohlbreite [m]	Bösch.- länge		Länge [km]	Art der Arbeiten	Menge		Erschwerer
				[m]	rechts [m]			[km]	[h]	
IV	<u>Sonstiges (Januar bis Dezember)</u>									
	Kosten IV									
V	<u>Kontrolle (Januar bis Dezember)</u>									
	Kosten V									
VI	<u>Biber (Januar bis Dezember)</u>									
	Kosten VI									
VII	<u>unvorhersehbare Leistungen (Januar bis Dezember)</u>									
	Kosten VII									
	<u>Zusammenstellung Teilkomplex 5</u>									
	Böschungsmahd und Sohlkrautung									
	Grundräumung									
	Lichtraumprofilherstellung									
	Sonstiges									
	unvorhersehbare Leistungen									
	Kosten									

**Hasselgraben  
Polßen, Fredersdorf, Zichow, Schmiedeberg, Meichow, Warnitz**

Gewässerunterhaltungsgebiet : 3  
Teilkomplex : 6

Lfd. Nr.	Bezeichnung Gewässernummer	Gewässername	Sohlbreite			Böschungslänge	rechts	Länge [km]	Art der Arbeiten	Menge		Erschwerer
			[m]	[m]	[m]					[km]	[h]	
<b>I</b>	<b><u>Böschungsmahd und Sohlkrautung (28.07.-08.08.)</u></b>											
1	Fre/13	Fre/13	0,60	2-4	2-4	3,683		LB 1.1.1. mit 1.2.3.	0,104			
2	Fre/14	Fre/14	0,80	2-4	2-4	0,372		LB 1.1.1. mit 1.2.3.	0,322			
			3,00	2-4	2-4			LB 3.1.1. mit 1.2.3.	0,050			
3	Fre/15	Fre/15	0,80	2-4	2-4	0,694		LB 1.1.1. mit 1.2.3.	0,694			
4	Fre/16	Fre/16	0,80	2-4	2-4	0,700		LB 1.1.2. mit 1.2.4.	0,700			
5	Fre/16/1	Fre/16/1	0,60	2-4		0,024		LB 1.1.2. mit 1.2.4.	0,024			
6	Fre/17	Fre/17	0,80	2-4	2-4	2,538		LB 1.1.2. mit 1.2.4.	0,580			
7	Fre/17/1	Fre/17/1	0,60	2-4		0,108		LB 1.1.2. mit 1.2.4.	0,108			
8	Fre/17/2	Fre/17/2	0,80	2-4	2-4	0,090		LB 1.1.1. mit 1.2.3.	0,090			
9	Fre/17/3	Fre/17/3	0,80	2-4		0,220		LB 1.1.2. mit 1.2.4.	0,220			
10	Fre/17/4	Fre/17/4	1,50	2-4	2-4	0,026		LB 1.1.1. mit 1.2.3.	0,026			
11	Fre/17/5	Spielplatzgraben	0,60	0-2	-2	0,090		LB 2.1.1.	0,090			
12	Fre/18	Fre/18	0,80	2-4	2-4	0,886		LB 1.1.2. mit 1.2.4.	0,886			
13	Fre/19	Fre/19	0,60	2-4	2-4	1,664		LB 1.1.1. mit 1.2.3.	0,085			
14	Fre/20	Fre/20	0,60	2-4	2-4	1,723		LB 1.1.1. mit 1.2.3.	0,150			
15	Fre/3	Fre/3	0,80	2-4	2-4	2,577		LB 1.1.1. mit 1.2.3.	0,374			
16	Fre/4	Fre/4	0,60	0-2	0-2	0,641		LB 1.1.1. mit 1.2.3.	0,077			
			0,60	0-2				LB 2.1.2.	0,047			
17	Fre/4/1	Fre/4/1	0,60	0-2		0,191		LB 2.1.2.	0,191			
18	Fre/5	Fre/5	0,80	2-4	2-4	0,503		LB 1.1.1. mit 1.2.3.	0,503			
19	Fre/5/1	Fre/5/1	0,60	2-4	2-4	0,100		LB 1.1.1. mit 1.2.3.	0,100			
20	Fre/6	Fre/6	0,80	2-4	2-4	0,097		LB 1.1.2. mit 1.2.4.	0,097			
21	Fre/7	Fre/7	0,80	2-4	2-4	0,357		LB 1.1.2. mit 1.2.4.	0,200			
22	Fre/8	Fre/8	0,60	0-2	-2	0,601		LB 2.1.1.	0,300			
23	Gram/14/3	Trefflochgraben	0,60	0-2	-2	1,522		LB 1.1.1. mit 1.2.3.	0,180			
		Trefflochgraben	0,60	2-4				LB 1.1.2. mit 1.2.4.	0,190			
		Trefflochgraben	0,60	0-2	0-2			LB 1.1.1. mit 1.2.3.	0,315			
24	Gram/14/3/2	Gram/14/3/2	0,60	0-2	0-2	0,223		LB 1.1.1. mit 1.2.3.	0,110			
25	Gram/21/2	Nettwettgraben	0,60	0-2	-2	0,762		LB 2.1.1.	0,300			
26	Gram/22	Gram/22	0,80	2-4	2-4	1,239		LB 1.1.1. mit 1.2.3.	0,322			
27	Gram/22/1	Gram/22/1	0,80	2-4	2-4	0,241		LB 1.1.1. mit 1.2.3.	0,230			
28	Gram/22/1/1	Gram/22/1/1	0,80	2-4	2-4	0,026		LB 1.1.1. mit 1.2.3.	0,026			
29	L 16/1	L 16/1	0,80	2-4	2-4	0,191		LB 1.1.1. mit 1.2.3.	0,050			
30	L 16/10	Ablauf Dorfsee Schmiedeberg	0,80	2-4	2-4	0,341		LB 1.1.1. mit 1.2.3.	0,023			
31	L 16/3	L 16/3	0,60	2-4		0,815		LB 1.1.2. mit 1.2.4.	0,040			
32	L14	Polßen Meichower Graben	1,00	4-6	4-6	3,260		LB 3.1.2. mit 1.2.4.	0,164			
33	L14/1	L14/1	0,60	2-4		0,048		LB 1.1.2. mit 1.2.4.	0,048			
34	L14/2	L14/2	0,60	2-4		0,069		LB 1.1.2. mit 1.2.4.	0,069			
35	L15	Jakobsdorfer Seegraben	0,80	0-2		5,138		LB 3.2.1.	1,278			
			1,00	2-4				LB 1.1.2. mit 1.2.4.	1,060			
			0,80	2-4				LB 3.1.2. mit 1.2.4.	0,245			
36	L15/1	Warnitzer Heide	0,60	2-4	2-4	1,038		LB 1.1.1. mit 1.2.3.	1,038			
37	L15/1/1	L15/1/1	0,60	2-4	2-4	0,105		LB 1.1.1. mit 1.2.3.	0,105			
38	L15/2	L15/2	0,60	2-4	2-4	0,052		LB 1.1.1. mit 1.2.3.	0,052			
39	L16	L16	0,60	0-2	-2	7,373		LB 1.1.1. mit 1.2.3.	0,082			
			1,50	2-4	2-4			LB 3.1.1. mit 1.2.3.	0,550			
			0,80	2-4	2-4			LB 1.1.1. mit 1.2.3.	0,330			
			1,00	2-4				LB 1.1.2. mit 1.2.4.	1,038			
40	L17	Hauptgraben Fredersdorf	1,50	2-4	2-4	5,796		LB 3.1.2. mit 1.2.4.	3,696			
			1,00	2-4	2-4			LB 3.1.2. mit 1.2.4.	1,202			
			1,00	0-2	-2			LB 3.1.2. mit 1.2.4.	0,106			
41	L17/1	L17/1	0,60	2-4	2-4	0,203		LB 1.1.1. mit 1.2.3.	0,203			
42	L17/2	L17/2	0,60	2-4	2-4	0,149		LB 1.1.1. mit 1.2.3.	0,149			
43	L17/3	L17/3	0,60	2-4	2-4	0,253		LB 1.1.1. mit 1.2.3.	0,253			
44	L17/4	L17/4	0,60	2-4	2-4	0,111		LB 1.1.1. mit 1.2.3.	0,111			
45	L17/5	Irx-Graben	0,40	2-4	2-4	0,274		LB 1.1.1. mit 1.2.3.	0,080			
46	L17/5	Irx-Graben	0,40	0-2				LB 1.1.2. mit 1.2.4.	0,030			
47	L202/1	Brauns-See Ablauf	0,80	2-4	2-4	1,097		LB 1.1.1. mit 1.2.3.	0,398			
			0,80	2-4				LB 1.1.2. mit 1.2.4.	0,654			

Lfd. Nr.	Bezeichnung Gewässernummer	Gewässername	Sohlbreite		Böschungslänge		Länge [km]	Art der Arbeiten	Menge		Erschwerer
			[m]	[m]	[m]	[m]			[km]	[h]	
48	Fre/10	Lindenweggraben	0,60	2-4	2-4	0,764	LB 2.1.1.	0,085			
49	R10	R10	0,60	2-4		1,325	LB 3.1.2. mit 1.2.4.	1,300			
50	Gram/14/1	Radloffgräben	0,60	2-4	2-4	0,720	LB 1.1.1. mit 1.2.3.	0,126			
51	Gram/14/1/1	Radloffgräben	0,80	2-4	2-4	0,150	LB 1.1.1. mit 1.2.3.	0,150			
52	Wil/135	Wil/135	0,80	2-4	2-4	0,267	LB 1.1.2. mit 1.2.4.	0,180			
53	Wil/136	Wil/136	0,80	2-4	2-4	0,183	LB 1.1.2. mit 1.2.4.	0,183			
							LB 10.1.		8		
54	Wil/140	Wil/140	0,80	2-4	2-4	2,318	LB 1.1.2. mit 1.2.4.	1,110			
		Wil/140	0,80	2-4	2-4		LB 1.1.1. mit 1.2.3.	0,190			
55	Wil/140/1	Wil/140/1	0,80	2-4	2-4	0,338	LB 1.1.1. mit 1.2.3.	0,338			
56	Wil/140/2	Wil/140/2	0,80	2-4	2-4	0,115	LB 1.1.1. mit 1.2.3.	0,115			
57	Wil/141	Wil/141	0,80	2-4	2-4	0,453	LB 1.1.2. mit 1.2.4.	0,030			
58	Wil/142	Wil/142	0,80	2-4	2-4	0,602	LB 1.1.1. mit 1.2.3.	0,462			
59	Wil/143	Wil/143	0,80	2-4	2-4	0,072	LB 1.1.1. mit 1.2.3.	0,072			
60	Wil/151	Wil/151	1,00	2-4	2-4	0,283	LB 1.1.1. mit 1.2.3.	0,100			
			1,00	2-4			LB 1.1.2. mit 1.2.4.	0,020			
61	Wil/152	Wil/152	1,00	2-4	2-4	0,189	LB 1.1.1. mit 1.2.3.	0,189			
62	Will/138	Will/138	1,00	2-4	2-4	1,600	LB 1.1.1. mit 1.2.3.	0,160			
63	Will/139	Will/139	0,60	2-4	2-4	0,508	LB 1.1.1. mit 1.2.3.	0,040			
64	Z14	Hasselgraben	1,00	2-4	2-4	10,222	LB 3.1.2. mit 1.2.4.	1,830			
			2,00	4-6	4-6		LB 3.1.2. mit 1.2.4.	1,387			
			1,00	2-4	2-4		LB 1.1.2. mit 1.2.4.	0,046			
			2,00	4-6	4-6		LB 3.1.2. mit 1.2.4.	0,250			
			1,00	0-2	0-2		LB 1.1.2. mit 1.2.4.	0,300			
65	Z14/3	Bürgermeisterkreuz Z14a	0,60	2-4	2-4	0,163	LB 1.1.1. mit 1.2.3.	0,163			
66	Z14/2	Bürgermeisterkreuz Z14b	0,60	2-4	2-4	0,155	LB 1.1.1. mit 1.2.3.	0,155			
67	Z14/3/1	Bürgermeisterkreuz Z14c	0,60	2-4	2-4	0,086	LB 1.1.1. mit 1.2.3.	0,086			
68	Z14/21	Z14/21	0,60	2-4	2-4	3,864	LB 1.1.1. mit 1.2.3.	0,146			
69	Z14/26	Z14/26	0,60	2-4	2-4	0,622	LB 1.1.1. mit 1.2.3.	0,445			
70	Z14/26/1	Z14/26/1 Z14/26a	0,60	2-4		0,210	LB 1.1.2. mit 1.2.4.	0,210			
71	Z14/26/2	Z14/26/2	0,60	2-4	2-4	0,136	LB 1.1.1. mit 1.2.3.	0,136			
72	Z14/26/3	Z14/26/3	0,60	2-4	2-4	0,160	LB 1.1.1. mit 1.2.3.	0,160			
73	Z14/26/4	Z14/26/4	0,60	2-4	2-4	0,150	LB 1.1.1. mit 1.2.3.	0,150			
74	Z14/26/5	Z14/26/5	0,60	2-4		0,232	LB 1.1.2. mit 1.2.4.	0,232			
75	Z14/27	Z14/27	0,60	2-4	2-4	1,363	LB 1.1.1. mit 1.2.3.	0,100			
76	Z14/28	Z14/28	0,60	2-4	2-4	0,703	LB 1.1.1. mit 1.2.3.	0,703			
77	Z14/29	Z14/29	0,60	2-4	2-4	0,284	LB 1.1.1. mit 1.2.3.	0,270			
78	Z14/30	Heise Graben	0,60	0-2	-2	0,675	LB 2.1.1.	0,240			
			0,60	0-2	-2		LB 1.1.1. mit 1.2.3.	0,048			
79	Z14/31	Z14/31	0,60	2-4	2-4	0,102	LB 1.1.1. mit 1.2.3.	0,102			
80	Z14/32	Z14/32 (mit Stichgraben)	0,80	2-4	2-4	0,326	LB 1.1.1. mit 1.2.3.	0,254			
81	Z14/34	Z14/34	0,60	2-4	2-4	0,088	LB 1.1.1. mit 1.2.3.	0,088			
		<b>Kosten I</b>									
<b>II</b>	<b><u>Grundräumung (August-Dezember)</u></b>								[m]		
1	Will138						LB 10.3.		24		
		<b>Kosten II</b>									
<b>III</b>	<b><u>Lichttraumprofilherstellung (Januar bis März und September bis Dezember)</u></b>								[m²]		
1	Z14						LB 6.1.	900			
2	L14						LB 6.1.	450			
3	L17						LB 6.1.	750			
		<b>Kosten III</b>									
<b>IV</b>	<b><u>Sonstiges (Januar bis Dezember)</u></b>										
		<b>Kosten IV</b>									
<b>V</b>	<b><u>Kontrolle (Januar bis Dezember)</u></b>										

Lfd. Nr.	Bezeichnung Gewässernummer	Gewässername	Sohlbreite [m]	Böschungslänge [m]	rechts [m]	Länge [km]	Art der Arbeiten	Menge		Erschwerer
								[km]	[h]	
	<b>Kosten V</b>									
VI	<b><u>Biber (Januar bis Dezember)</u></b>									
1	Z14						10.3. 10.3.		24 32	
	<b>Kosten VI</b>									
VII	<b><u>unvorhersehbare Leistungen (Januar bis Dezember)</u></b>									
	<b>Kosten VII</b>									
	<b><u>Zusammenstellung Teilkomplex 6</u></b>									
	Böschungsmahd und Sohlkrautung									
	Grundräumung									
	Lichtraumprofilherstellung									
	Sonstiges									
	unvorhersehbare Leistungen									
	<b>Kosten</b>									

**Oberlauf Sernitz  
Greiffenberg, Steinhöfel, Wilmersdorf**

Gewässerunterhaltungsgebiet : 3  
Teilkomplex : 7

Lfd. Nr.	Bezeichnung Gewässer Nummer	Gewässername	Sohlbreite	Bösch.-		Länge [km]	Art der Arbeiten	Menge		Erschwerer
			[m]	länge [m]	rechts [m]			[km]	[h]	
<b>I <u>Böschungsmahd und Sohlkrautung (11.08.-29.08.)</u></b>										
1	L9	Steinhöfler Graben	1,00	2-4	2-4	5,160	LB 3.1.2. mit 1.2.4.	2,535		
			1,00	4-6	4-6		LB 3.1.2. mit 1.2.4.	1,323		
2	L9/1	Schulze Graben	0,60	2-4	2-4	0,709	LB 1.1.1. mit 1.2.3.	0,586		
3	Wil/13	Wil/13	0,80	2-4	2-4	1,419	LB 1.1.1. mit 1.2.3.	0,449		
			0,60	2-4	2-4		LB 2.1.1.	0,200		
4	Wil/159	Wil/159 alt Wil/13a	0,60	2-4	2-4	0,362	LB 1.1.2. mit 1.2.4.	0,130		
5	Wil/14	Wil/14	0,60	2-4	2-4	0,408	LB 1.1.1. mit 1.2.3.	0,408		
6	Wil/15	Wil/15 alt Wil/14a	0,60			0,237	LB 1.1.2. mit 1.2.4.	0,237		
7	Wil/17	Wil/17	0,60	2-4	2-4	1,133	LB 1.1.1. mit 1.2.3.	0,900		
8	Wil/18	Wil/18	0,80	2-4	2-4	0,131	LB 1.1.2. mit 1.2.4.	0,131		
9	Wil/19	Wil/19	0,80	2-4	2-4	2,525	LB 1.1.2. mit 1.2.4.	1,400		
10	Wil/19/1	Wil/19/1	0,60	0-2	-2	0,107	LB 1.1.1. mit 1.2.3.	0,107		
11	Wil/19/2	Wil/19/2	0,60	0-2	-2	0,128	LB 1.1.1. mit 1.2.3.	0,128		
12	Wil/20	Wil/20	0,80	2-4	2-4	0,258	LB 1.1.2. mit 1.2.4.	0,100		
13	Wil/21	Wil/21	0,80	2-4	2-4	0,619	LB 1.1.2. mit 1.2.4.	0,190		
14	Wil/22	Wil/22	0,80	2-4	2-4	0,216	LB 1.1.1. mit 1.2.3.	0,150		
15	Wil/23	Wil/23	0,80	2-4	2-4	0,120	LB 1.1.1. mit 1.2.3.	0,100		
16	Wil/24	Wil/24	0,80	2-4	2-4	0,160	LB 1.1.1. mit 1.2.3.	0,125		
17	Wil/25	Wil/25	0,60	2-4	2-4	1,096	LB 1.1.1. mit 1.2.3.	0,600		
18	Wil/25/1	Wil/25/1	0,80	0-2	-2	0,138	LB 1.1.1. mit 1.2.3.	0,124		
19	Wil/26	Wil/26 + Drainageöffnung	0,60	2-4	2-4	2,523	LB 1.1.1. mit 1.2.3.	1,280		
20			0,60	2-4	2-4		LB 1.1.2. mit 1.2.4.	0,500		
21	Wil/26/1	Wil/26/1	0,80	0-2	-2	0,180	LB 1.1.1. mit 1.2.3.	0,180		
22	Wil/26/2	Wil/26/2	0,80	0-2	-2	0,170	LB 1.1.1. mit 1.2.3.	0,170		
23	Wil/26/3	Wil/26/3	0,80	0-2	-2	0,181	LB 1.1.1. mit 1.2.3.	0,181		
24	Wil/26/4	Wil/26/4	0,80	0-2	-2	0,189	LB 1.1.1. mit 1.2.3.	0,189		
25	Wil/26/5	Wil/26/5	0,80	0-2	-2	0,075	LB 1.1.1. mit 1.2.3.	0,075		
26	Wil/26/6	Wil/26/6	0,80	0-2	-2	0,090	LB 1.1.1. mit 1.2.3.	0,090		
27	Wil/26/7	Wil/26/7	0,80	0-2	-2	0,072	LB 1.1.1. mit 1.2.3.	0,072		
28	Wil/26/8	Wil/26/8	0,80	0-2	-2	0,060	LB 1.1.1. mit 1.2.3.	0,060		
29	Wil/26/9	Wil/26/9	0,80	0-2	-2	0,315	LB 1.1.1. mit 1.2.3.	0,315		
30	Wil/27	Wil/27	0,80	2-4	2-4	0,286	LB 1.1.1. mit 1.2.3.	0,286		
31	Wil/27/1	Wil/27/1	0,80	2-4	2-4	0,122	LB 1.1.1. mit 1.2.3.	0,122		
32	Wil/27/2	Wil/27/2	0,80	2-4	2-4	0,068	LB 1.1.1. mit 1.2.3.	0,068		
33	Wil/28	Wil/28	0,80	2-4	2-4	0,314	LB 1.1.1. mit 1.2.3.	0,314		
34	Wil/28/1	Wil/28/1	0,80	2-4	2-4	0,020	LB 1.1.1. mit 1.2.3.	0,020		
35	Wil/28/2	Wil/28/2	0,80	2-4	2-4	0,083	LB 1.1.1. mit 1.2.3.	0,083		
36	Wil/29	Wil/29				0,967	LB 10.1.	0,967	16	
37	Wil/31	Wil/31	0,60	0-2		0,434	LB 1.1.2. mit 1.2.4.	0,328		
38	Wil/34	Wil/34	0,60	2-4	2-4	0,210	LB 1.1.1. mit 1.2.3.	0,210		
39	Wil/58	Wil/58	0,80	2-4	2-4	0,135	LB 1.1.1. mit 1.2.3.	0,130		
40	Wil/59	Wil/59	0,80	2-4	2-4	0,191	LB 1.1.1. mit 1.2.3.	0,191		
41	Wil/60	Wil/60	0,80	2-4	2-4	0,351	LB 1.1.1. mit 1.2.3.	0,351		
42	Wil/132	Kohlgarten	0,80	2-4	2-4	2,136	LB 1.1.1. mit 1.2.3.	0,680		
			0,80	4-6	4-6		LB 1.1.1. mit 1.2.3.	0,190		
43	Wil/189	Bergescheunengraben	0,60	0-2	-2	1,010	LB 1.1.1. mit 1.2.3.	0,180		
44	Wil/188	Schönebergsee Graben	0,80	2-4	2-4	0,519	LB 1.1.1. mit 1.2.3.	0,470		
45	Z5	Sernitz	1,00	2-4	2-4	13,268	LB 3.1.2. mit 1.2.4.	1,292		
			1,00	0-2	-2		LB 3.1.2. mit 1.2.4.	0,940		
			1,50	2-4	2-4		LB 1.1.2. mit 1.2.4.	0,763		
<b>Kosten I</b>										
<b>II <u>Grundräumung (August bis Dezember)</u></b>								[m]		

Lfd. Nr.	Bezeichnung Gewässernummer	Gewässername	Sohlbreite [m]	Bösch.- länge		Länge [km]	Art der Arbeiten	Menge		Erschwerer
				[m]	rechts [m]			[km]	[h]	
		<b>Kosten II</b>								
III		<b><u>Lichtraumprofilherstellung (Januar bis März und September bis Dezember)</u></b>						[m²]		
1	L9						LB 6.1.	500		
		<b>Kosten III</b>								
IV		<b><u>Sonstiges (Januar bis Dezember)</u></b>								
		<b>Kosten IV</b>								
V		<b><u>Kontrolle (Januar bis Dezember)</u></b>								
		<b>Kosten V</b>								
VI		<b><u>Biber (Januar bis Dezember)</u></b>								
		<b>Kosten VI</b>								
VII		<b><u>unvorhersehbare Leistungen (Januar bis Dezember)</u></b>								
		<b>Kosten VII</b>								
		<b><u>Zusammenstellung Teilkomplex 7</u></b>								
		Böschungsmahd und Sohlkrautung								
		Grundräumung								
		Lichtraumprofilherstellung								
		Sonstiges								
		unvorhersehbare Leistungen								
		<b>Kosten</b>								

**Wolletz, Görlsdorf**

Gewässerunterhaltungsgebiet : 3  
 Teilkomplex : 8

Lfd. Nr.	Bezeichnung Gewässernummer	Gewässername	Sohlbreite		Bösch.-länge		Länge [km]	Art der Arbeiten	Uferstreifen		Menge		Erschwerer
			[m]	[m]	links [m]	rechts [m]			[km]	[h]			
<b>I</b>	<b><u>Böschungsmahd und Sohlkrautung (01.09.-05.09.)</u></b>												
1	Ang/1	Ang/1	0,60	2-4	2-4	1,531	LB 2.1.1.					0,805	
2	Ang/2	Ang/2	0,60	2-4	2-4	0,045	LB 1.1.1. mit 1.2.3.					0,045	
3	Ang/3	Ang/3	0,80	2-4	2-4	0,463	LB 1.1.1. mit 1.2.3.	0,6	0,6			0,417	
4	Ang/5	Ang/5	0,60	2-4	2-4	0,613	LB 1.1.1. mit 1.2.3.	0,6	0,6			0,084	
			0,60	2-4	2-4		LB 2.1.1.	0,6	0,6			0,263	
							LB 10.1.						1
5	Ang/6	Ang/6	0,60	2-4	2-4	0,723	LB 1.1.1. mit 1.2.3.	0,6	0,6			0,230	
6	Ang/6/1	Ang/6/1	0,60	2-4	2-4	0,019	LB 1.1.1. mit 1.2.3.					0,019	
7	Ang/6/2	Ang/6/2	0,60	2-4	2-4	0,025	LB 1.1.1. mit 1.2.3.					0,025	
8	Ang/6/3	Ang/6/3	0,60	2-4	2-4	0,050	LB 1.1.1. mit 1.2.3.					0,050	
9	Ang/6/4	Ang/6/4	0,60	2-4	2-4	0,030	LB 1.1.1. mit 1.2.3.					0,030	
10	Ang/180	Ochsenkoppel	0,60	0-2	-2	0,698	LB 2.1.1.	0,6	0,6			0,050	
	<b>Kosten I</b>												
<b>II</b>	<b><u>Grundräumung (August bis Dezember)</u></b>												
	<b>Kosten II</b>												
<b>III</b>	<b><u>Lichtraumprofilherstellung (Januar bis März und September bis Dezember)</u></b>												
	<b>Kosten III</b>												
<b>IV</b>	<b><u>Sonstiges (Januar bis Dezember)</u></b>												
	<b>Kosten IV</b>												
<b>V</b>	<b><u>Kontrolle (Januar bis Dezember)</u></b>												
	<b>Kosten V</b>												
<b>VI</b>	<b><u>Biber (Januar bis Dezember)</u></b>												
	<b>Kosten VI</b>												
<b>VII</b>	<b><u>unvorhersehbare Leistungen (Januar bis Dezember)</u></b>												
	<b>Kosten VII</b>												
	<b><u>Zusammenstellung Teilkomplex 8</u></b>												
	Böschungsmahd und Sohlkrautung												
	Grundräumung												
	Lichtraumprofilherstellung												
	Sonstiges												
	unvorhersehbare Leistungen												
	<b>Kosten</b>												

**Oberlauf Welse**  
**Friedrichswalde, Parlow-Glambeck**

Gewässerunterhaltungsgebiet : 3  
 Teilkomplex : 9

Lfd. Nr.	Bezeichnung Gewässernummer	Gewässername	Sohlbreite [m]	Bösch.-		Länge [km]	Art der Arbeiten	Menge		Erschwerer
				länge [m]	rechts [m]			[km]	[h]	
<b>I</b>	<b><u>Böschungsmahd und Sohlkrautung (08.09.-02.10.)</u></b>									
1	Fri/L130	Grenzgraben	0,60	2-4	2-4	4,816	LB 1.1.1. mit 1.2.3.	0,834		
			0,60	2-4	2-4		LB 3.1.1. mit 1.2.3.	3,000		
							LB 8.1.	3,000		
2	Fri/L3	Piggengraben	0,60	2-4		4,152	LB 1.1.2. mit 1.2.4.	1,000		
			0,60	2-4	2-4		LB 8.2.	1,000		
			0,60	2-4	2-4		LB 1.1.1. mit 1.2.3.	2,674		
			0,60	2-4	2-4		LB 3.1.1. mit 1.2.3.	0,800		
							LB 8.1.	0,800		
3	Fri/L3/1	Fri/L3/1	0,60	2-4	2-4	0,081	LB 1.1.1. mit 1.2.3.	0,081		
4	Fri/Pa/L4	Kienbogengraben	0,60	0-2		1,680	LB 3.1.2. mit 1.2.4.	1,680		
			0,60	0-2			LB 8.2.	1,680		
			0,60	0-2			LB 2.1.2.	0,650		
5	Fri/Pa/L5	Ochsenbruchgraben	0,50	0-2	-2	1,268	LB 1.1.1. mit 1.2.3.	1,812		
							LB 8.1.	1,812		
6	L6	Mellinschen Friedhof	0,60	0-2	-2	6,595	LB 1.1.1. mit 1.2.3.	0,725		
			0,60	0-2	-2		LB 3.1.1. mit 1.2.3.	2,000		
							LB 8.1.	2,000		
7	Z1	Welse	0,60	2-4	2-4	59,128	LB 1.1.1. mit 1.2.3.	2,500		
			0,60	2-4			LB 8.1.	2,500		
			0,60	2-4			LB 3.1.2. mit 1.2.4.	0,500		
8	Fri/Pa/L3	Weggraben	0,60	0-2	-2	0,280	LB 1.1.1. mit 1.2.3.	0,280		
							LB 8.1.	0,280		
9	Fri/Pa/Z9	Seegraben	0,60	2-4	2-4	1,653	LB 3.1.1. mit 1.2.3.	1,653		
							LB 8.1.	1,653		
10	Fri/4	Belkegraben	0,60	2-4	2-4	1,580	LB 1.1.1. mit 1.2.3.	0,850		
							LB 8.1.	0,850		
11	Fri/4/1	Fri/4/1	0,60	2-4	2-4	0,132	LB 1.1.1. mit 1.2.3.	0,132		
							LB 8.1.	0,132		
	<b>Gräben zum Seegraben</b>									
12	Fri/Pa/Z9/1		0,60	0-2	0-2	0,038	LB 1.1.1. mit 1.2.3.	0,038		
							LB 8.1.	0,038		
13	Fri/Pa/Z9/2		0,60	0-2	0-2	0,176	LB 1.1.1. mit 1.2.3.	0,176		
							LB 8.1.	0,176		
14	Fri-Pa/Z9/3		0,60	0-2	0-2	0,108	LB 1.1.1. mit 1.2.3.	0,108		
							LB 8.1.	0,108		
15	Fri-Pa/Z9/4		0,60	0-2	0-2	0,069	LB 1.1.1. mit 1.2.3.	0,066		
							LB 8.1.	0,066		
16	Fri-Pa/Z9/5		0,60	0-2	0-2	0,388	LB 1.1.1. mit 1.2.3.	0,388		
							LB 8.1.	0,388		
17	Fri/Pa/Z9/5/1		0,60	0-2	0-2	0,168	LB 1.1.1. mit 1.2.3.	0,168		
							LB 8.1.	0,168		
18	Fri-Pa/Z9/6		0,60	0-2	0-2	0,276	LB 1.1.1. mit 1.2.3.	0,296		
							LB 8.1.	0,296		
19	Fri/Pa/L2	Dorfgraben	0,60	2-4	2-4	1,008	LB 1.1.1. mit 1.2.3.	0,510		
							LB 8.1.	0,510		
			0,60	2-4			LB 1.1.2. mit 1.2.4.	0,500		
20	Pa/1/2	Feuerfaltergraben	0,80	0-2	-2	0,304	<del>LB 1.1.1. mit 1.2.3.</del>	0,000		
21	Glam/2	Moorgraben	0,80	2-4		1,301	LB 1.1.2. mit 1.2.4.	1,301		
22	Glam/2/2	Moorgraben 1	0,80	2-4		0,430	LB 1.1.2. mit 1.2.4.	0,430		
23	Glam/2/1	Moorgraben 2	0,80	2-4		0,255	LB 1.1.2. mit 1.2.4.	0,255		
24	Glam/2/4	Moorgraben 3	0,80	2-4		0,071	LB 1.1.2. mit 1.2.4.	0,071		
25	Glam/2/5	Moorgraben 4	0,80	2-4		0,171	LB 1.1.2. mit 1.2.4.	0,171		
26	Glam/2/3	Moorgraben 5	0,80	2-4		0,595	LB 1.1.2. mit 1.2.4.	0,595		
	<b>Binnengräben zum L130</b>									
27	Ring/4017	Ring/4017	0,60	2-4	2-4	0,906	LB 1.1.1. mit 1.2.3.	0,906		
							LB 8.1.	0,906		
28	Ring/4017/1	Ring/4017/1	0,60	0-2	-2	0,178	LB 1.1.1. mit 1.2.3.	0,178		
							LB 8.1.	0,178		
29	Ring/4017/2	Ring/4017/2	0,60	0-2	-2	0,088	LB 1.1.1. mit 1.2.3.	0,088		
							LB 8.1.	0,088		

Lfd. Nr.	Bezeichnung Gewässer Nummer	Gewässername	Sohlbreite [m]	Bösch.-		Länge [km]	Art der Arbeiten	Menge		Erschwerer
				länge [m]	rechts [m]			[km]	[h]	
30	Ring/4017/3	Ring/4017/3	0,60	0-2	-2	0,032	LB 1.1.1. mit 1.2.3. LB 8.1.	0,032 0,032		
31	Ring/4018	Ring/4018	0,60	2-4	2-4	0,468	LB 1.1.1. mit 1.2.3. LB 8.1.	0,468 0,468		
32	Ring/4018/1	Ring/4018/1	0,60	2-4	2-4	0,036	LB 1.1.1. mit 1.2.3. LB 8.1.	0,036 0,036		
33	Ring/4015	Ring/4015	0,60	2-4	2-4	0,426	LB 1.1.1. mit 1.2.3. LB 8.1.	0,426 0,426		
34	Ring/4014	Ring/4014	0,60	2-4	2-4	0,201	LB 1.1.1. mit 1.2.3. LB 8.1.	0,201 0,201		
35	Ring/4013/1	Ring/4013/1	0,60	2-4	2-4	0,213	LB 1.1.1. mit 1.2.3. LB 8.1.	0,213 0,213		
36	Ring/4013	Ring/4013	0,60	2-4	2-4	0,165	LB 1.1.1. mit 1.2.3. LB 8.1.	0,064 0,064		
37	Ring/4012	Ring/4012	0,60	2-4	2-4	0,132	LB 1.1.1. mit 1.2.3. LB 8.1.	0,130 0,130		
38	Ring/4011	Ring/4011	0,60	2-4	2-4	0,138	LB 1.1.1. mit 1.2.3. LB 8.1.	0,138 0,138		
39	Ring/4010	Ring/4010	0,60	2-4	2-4	0,067	LB 1.1.1. mit 1.2.3. LB 8.1.	0,067 0,067		
40	Fri/2	Fri/2	0,60	2-4		0,849	LB 3.1.2. mit 1.2.4. LB 8.2.	0,364 0,364		
41	Ring/4007/1	Ring/4007/1	0,60	2-4	2-4	0,029	LB 1.1.1. mit 1.2.3. LB 8.1.	0,029 0,029		
42	Ring/4007	Ring/4007	0,60	2-4	2-4	0,245	LB 1.1.1. mit 1.2.3. LB 8.1.	0,245 0,245		
43	Fri/6	Fri/6	0,60	2-4	2-4	0,477	LB 1.1.1. mit 1.2.3. LB 8.1.	0,477 0,477		
44	Fri/7	Fri/7	0,60	2-4	2-4	0,236	LB 3.1.1. mit 1.2.3. LB 8.1.	0,236 0,236		
45	Fri/8	Fri/8	0,60	0-2	0-2	0,518	LB 1.1.1. mit 1.2.3. LB 8.1.	0,210 0,210		
<b>Binnengräben zum L3</b>										
46	Fri/L3/1	Fri/L3/1	0,60	2-4	2-4	0,081	LB 1.1.1. mit 1.2.3. LB 8.1.	0,081 0,081		
47	Fri/L3/2		0,60	2-4	2-4	0,379	LB 1.1.1. mit 1.2.3. LB 8.1.	0,379 0,379		
48	Fri/L3/3	Fri/L3/3	0,60	2-4	2-4	0,155	LB 1.1.1. mit 1.2.3. LB 8.1.	0,155 0,155		
49	Fri/L3/4		0,60	2-4	2-4	0,754	LB 1.1.1. mit 1.2.3. LB 8.1.	0,754 0,754		
50	Fri/L3/4/1	Fri/L3/4/1	0,60	2-4	2-4	0,052	LB 1.1.1. mit 1.2.3. LB 8.1.	0,052 0,052		
51	Fri/L3/4/2	Fri/L3/4/2	0,60	2-4	2-4	0,119	LB 1.1.1. mit 1.2.3. LB 8.1.	0,119 0,119		
52	Fri/L3/4/3	Fri/L3/4/3	0,60	2-4	2-4	0,379	LB 1.1.1. mit 1.2.3. LB 8.1.	0,379 0,379		
53	Fri/L3/4/4	Fri/L3/4/4	0,60	2-4	2-4	0,042	LB 1.1.1. mit 1.2.3. LB 8.1.	0,042 0,042		
54	Fri/L3/5	Fri/L3/5	0,60	2-4	2-4	0,141	LB 1.1.1. mit 1.2.3. LB 8.1.	0,141 0,141		
55	Fri/L3/6	Fri/L3/6	0,60	2-4	2-4	0,045	LB 1.1.1. mit 1.2.3. LB 8.1.	0,045 0,045		
56	Fri/L3/7	Fri/L3/7	0,60	2-4	2-4	0,107	LB 1.1.1. mit 1.2.3. LB 8.1.	0,100 0,100		
57	Fri/L3/8	Fri/L3/8	0,60	2-4	2-4	0,134	LB 1.1.1. mit 1.2.3. LB 8.1.	0,036 0,036		
58	Fri/L3/8/1	Fri/L3/8/1	0,60	2-4	2-4	0,085	LB 1.1.1. mit 1.2.3. LB 8.1.	0,085 0,085		
59	Fri/L3/9	Fri/L3/9	0,60	2-4	2-4	0,146	LB 1.1.1. mit 1.2.3. LB 8.1.	0,141 0,141		
60	Fri/L3/10	Fri/L3/10	0,60	2-4	2-4	1,048	LB 1.1.1. mit 1.2.3. LB 8.1.	0,785 0,785		
61	Fri/L3/10/1	Fri/L3/10/1	0,60	2-4	2-4	0,106	LB 1.1.1. mit 1.2.3. LB 8.1.	0,106 0,106		
62	Fri/L3/11	Fri/L3/11	0,60	2-4	2-4	0,930	LB 1.1.1. mit 1.2.3. LB 8.1.	0,930 0,930		
63	Fri/L3/11/1	Fri/L3/11/1	0,60	2-4	2-4	1,742	LB 1.1.1. mit 1.2.3. LB 8.1.	1,742 1,742		

Lfd. Nr.	Bezeichnung Gewässer Nummer	Gewässername	Sohlbreite [m]	Bösch.-		Länge [km]	Art der Arbeiten	Menge		Erschwerer
				länge [m]	rechts [m]			[km]	[h]	
64	Fri/L3/12/1	Fri/L3/12/1	0,60	2-4	2-4	0,054	LB 1.1.1. mit 1.2.3. LB 8.1.	0,054		
65	Fri/L3/12/2	Fri/L3/12/2	0,60	2-4	2-4	0,015	LB 1.1.1. mit 1.2.3. LB 8.1.	0,015		
66	Fri/L3/13	Fri/L3/13	0,60	2-4		0,504	LB 3.1.2. mit 1.2.4. LB 8.2.	0,504		
67	Fri/L3/14	Fri/L3/14	0,60	2-4		0,339	LB 3.1.2. mit 1.2.4. LB 8.2.	0,339		
68	Fri/L3/14/1	Fri/L3/14/1	0,60	2-4		0,028	LB 3.1.2. mit 1.2.4. LB 8.2.	0,028		
69	Fri/L3/14/2	Fri/L3/14/2	0,60	2-4		0,017	LB 3.1.2. mit 1.2.4. LB 8.2.	0,017		
<b>Binnengräben zum L4</b>										
70	Fri/Pa/1	Fri/Pa/1	0,60	0-2	0-2	0,339	LB 1.1.1. mit 1.2.3. LB 8.1.	0,314		
71	Fri/Pa/2	Fri/Pa/2	0,60	0-2	0-2	0,320	LB 1.1.1. mit 1.2.3. LB 8.1.	0,318		
72	Fri/Pa/3	Fri/Pa/3	0,60	0-2	0-2	0,262	LB 1.1.1. mit 1.2.3. LB 8.1.	0,262		
73	Fri/Pa/4	Fri/Pa/4	0,60	0-2	0-2	0,095	LB 1.1.1. mit 1.2.3. LB 8.1.	0,095		
74	Fri/Pa/5	Fri/Pa/5	0,60	0-2	0-2	0,156	LB 1.1.1. mit 1.2.3. LB 8.1.	0,156		
75	Fri/Pa/6	Fri/Pa/6	0,60	0-2	0-2	0,192	LB 1.1.1. mit 1.2.3. LB 8.1.	0,184		
76	Fri/Pa/7	Fri/Pa/7	0,60	0-2	0-2	0,203	LB 1.1.1. mit 1.2.3. LB 8.1.	0,203		
77	Fri/Pa/8	Fri/Pa/8	0,60	0-2	0-2	0,127	LB 1.1.1. mit 1.2.3. LB 8.1.	0,127		
<b>Binnengräben zum L5</b>										
78	Fri/Pa/L5/1	Fri/Pa/L5/1	0,60	2-4	2-4	0,161	LB 1.1.1. mit 1.2.3. LB 8.1.	0,161		
79	Fri/Pa/L5/2	Badestellengraben	0,60	2-4	2-4	0,473	LB 1.1.1. mit 1.2.3. LB 8.1.	0,473		
<b>Binnengräben zum L6</b>										
80	Pa/1	Pa/1	0,60	2-4		0,305	LB 1.1.2. mit 1.2.4.	0,305		
81	Pa/1/1	Pa/1/1	0,60	2-4		0,078	LB 1.1.2. mit 1.2.4.	0,074		
82	Pa/L6/1	Pa/L6/1	0,60	2-4		0,080	LB 1.1.2. mit 1.2.4.	0,030		
83	Pa/L6/2	Pa/L6/2	0,60	2-4		0,078	LB 1.1.2. mit 1.2.4.	0,078		
84	Pa/L6/4/1	Pa/L6/4/1	0,60	2-4		0,115	LB 1.1.2. mit 1.2.4.	0,115		
85	Pa/L6/4	Pa/L6/4	0,60	2-4		0,317	LB 1.1.2. mit 1.2.4.	0,317		
86	Pa/L6/3	Pa/L6/3	0,60	0-2		0,036	LB 1.1.2. mit 1.2.4.	0,036		
<b>Binnengräben zum L7</b>										
87	Pa/L7/1	Pa/L7/1	0,80	0-2	-2	0,343	LB 1.1.1. mit 1.2.3.	0,227		
88	Pa/L7/2	Pa/L7/2	0,80	0-2	-2	0,097	LB 1.1.1. mit 1.2.3.	0,097		
89	Fri/3	Kempegraben	0,60	2-4	2-4	0,258	LB 1.1.1. mit 1.2.3. LB 8.1.	0,258		
90	Fri/5	Kuckgraben	0,60	0-2	-2	0,037	LB 1.1.1. mit 1.2.3. LB 8.1.	0,037		
91	Fri/1	Schilfgraben	0,60	0-2	-2	0,437	LB 1.1.1. mit 1.2.3.	0,437		
92	Fri/L3/8	damals L3/8a	0,60	2-4	2-4	0,134	LB 1.1.1. mit 1.2.3.	0,134		
93	Fri/L3/8/1	damals L3/8a	0,60	2-4	2-4	0,085	LB 1.1.1. mit 1.2.3.	0,085		
94	Fri/4	Belkegraben	0,60	2-4	2-4	1,580	LB 1.1.1. mit 1.2.3.	0,300		
95	Fri/4/1		0,60	2-4	2-4	0,132	LB 1.1.1. mit 1.2.3.	0,132		
96	Fri/4/2		0,60	2-4	2-4	0,118	LB 1.1.1. mit 1.2.3.	0,118		
<b>Kosten I</b>										
II	<b>Grundräumung (August-Dezember)</b>							[m]		
<b>Kosten II</b>										

Lfd. Nr.	Bezeichnung Gewässernummer	Gewässername	Sohlbreite [m]	Bösch.- länge		Länge [km]	Art der Arbeiten	Menge		Erschwerer
				[m]	rechts [m]			[km]	[h]	
III	<b><u>Lichtraumprofilherstellung (Januar bis März und September bis Dezember)</u></b>									
	1 2	Fri/L130 Z1	Welse				LB 6.1. LB 10.1. LB 10.3.	400	24 32	
	<b>Kosten III</b>									
IV	<b><u>Sonstiges (Januar bis Dezember)</u></b>									
	<b>Kosten IV</b>									
V	<b><u>Kontrolle (Januar bis Dezember)</u></b>									
	<b>Kosten V</b>									
VI	<b><u>Biber (Januar bis Dezember)</u></b>									
	<b>Kosten VI</b>									
VII	<b><u>unvorhersehbare Leistungen (Januar bis Dezember)</u></b>									
	<b>Kosten VII</b>									
	<b><u>Zusammenstellung Teilkomplex 9</u></b>									
	Böschungsmahd und Sohlkrautung									
	Grundräumung									
	Lichtraumprofilherstellung									
	Sonstiges									
	unvorhersehbare Leistungen									
	<b>Kosten</b>									

Joachimsthal, Althüttendorf, Neugrimnitz

Gewässerunterhaltungsgebiet :  
 Teilkomplex :

3  
 10

Lfd. Nr.	Bezeichnung Gewässernummer	Gewässername	Sohlbreite [m]	Bösch.-		Länge [km]	Art der Arbeiten	Menge		Erschwerer
				länge [m]	rechts [m]			[km]	[h]	
<b>I</b>	<b>Böschungsmahd und Sohlkrautung (08.09.-02.10.)</b>									
1	Jh	Joachimsthaler Hauptgraben	0,80 0,80	2-4 2-4	2-4	6,729	LB 1.1.1. mit 1.2.3. LB 2.1.1. LB 8.1.	5,414 0,618 5,414		
	<b>Gräben zum JH</b>									
2	Jh/1	Jh/1	0,60	0-2	-2	1,043	LB 1.1.1. mit 1.2.3.	0,423		
3	Jh/2	Jh/2	0,60	0-2	-2	0,131	LB 1.1.1. mit 1.2.3.	0,116		
4	Jh/3	Jh/3	0,60	0-2	-2	0,193	LB 1.1.1. mit 1.2.3.	0,141		
5	Jh/4	Jh/4	0,60	0-2	-2	0,180	LB 1.1.1. mit 1.2.3.	0,169		
6	Jh/4/1	Jh/4/1	0,60	0-2	-2	0,092	LB 1.1.1. mit 1.2.3.	0,092		
7	Jh/4/2	Jh/4/2	0,60	0-2	-2	0,080	LB 1.1.1. mit 1.2.3.	0,080		
8	Jh/5	Jh/5	0,60	0-2	-2	0,093	LB 1.1.1. mit 1.2.3.	0,093		
9	Jh/6	Jh/6	0,60	0-2	-2	0,078	LB 1.1.1. mit 1.2.3.	0,078		
10	Jh/7	Jh/7	0,60	0-2	-2	0,351	LB 1.1.1. mit 1.2.3.	0,207		
11	Jh/10	Jh/10	0,60	0-2	-2	0,128	LB 1.1.1. mit 1.2.3.	0,123		
12	Jh/12	Jh/12	0,60	0-2	-2	0,138	LB 1.1.1. mit 1.2.3.	0,138		
13	Jh/13	Jh/13	0,60	0-2	-2	0,142	LB 1.1.1. mit 1.2.3.	0,142		
14	Jh/15	Jh/15	0,60	0-2	-2	0,104	LB 1.1.1. mit 1.2.3.	0,095		
15	Jh/16	Jh/16	0,60	0-2	-2	0,152	LB 1.1.1. mit 1.2.3.	0,144		
16	Jh/17	Jh/17	0,60	0-2	-2	0,095	LB 1.1.1. mit 1.2.3.	0,091		
17	Jh/18	Jh/18	0,60	0-2	-2	0,134	LB 1.1.1. mit 1.2.3.	0,124		
18	Jh/19	Jh/19	0,60	0-2	-2	0,102	LB 1.1.1. mit 1.2.3.	0,097		
19	Jh/20	Jh/20	0,60	0-2	-2	0,115	LB 1.1.1. mit 1.2.3.	0,107		
20	Jh/21	Jh/21	0,60	0-2	-2	0,155	LB 1.1.1. mit 1.2.3.	0,155		
21	Jh/22	Jh/22	0,60	0-2	-2	0,166	LB 1.1.1. mit 1.2.3.	0,158		
22	Jh/23	Jh/23	0,60	0-2	-2	0,074	LB 1.1.1. mit 1.2.3.	0,066		
23	Jh/24	Jh/24	0,60	0-2	-2	0,500	LB 1.1.1. mit 1.2.3.	0,092		
24	Jh/25	Jh/25	0,60	0-2	-2	0,366	LB 1.1.1. mit 1.2.3.	0,180		
25	Jh/26	Jh/26	0,60	0-2	-2	0,189	LB 1.1.1. mit 1.2.3.	0,189		
26	Jh/30	Jh/30	0,60	0-2	-2	0,340	LB 1.1.1. mit 1.2.3.	0,080		
27	Jh/37	Jh/37	0,60	0-2	-2	0,392	LB 1.1.1. mit 1.2.3.	0,373		
28	Jh/39	Jh/39	0,60	0-2	-2	0,083	LB 1.1.1. mit 1.2.3.	0,039		
29	Jh/40	Jh/40	0,60	0-2	-2	0,100	LB 1.1.1. mit 1.2.3.	0,100		
30	Jh/41	Jh/41	0,60	0-2	-2	0,118	LB 1.1.1. mit 1.2.3.	0,117		
31	Jh/42	Jh/42	0,60	0-2	-2	0,538	LB 1.1.1. mit 1.2.3.	0,537		
32	Jh/43	Jh/43	0,60	0-2	-2	0,298	LB 1.1.1. mit 1.2.3.	0,290		
33	Jh/44	Jh/44	0,60	0-2	-2	0,098	LB 1.1.1. mit 1.2.3.	0,090		
34	Jh/45	Jh/45	0,60	0-2	-2	0,206	LB 1.1.1. mit 1.2.3.	0,163		
35	Jh/46	Jh/46	0,60	0-2	-2	0,150	LB 1.1.1. mit 1.2.3.	0,150		
36	Jh/49	Jh/49	0,60	0-2	-2	0,209	LB 1.1.1. mit 1.2.3.	0,209		
37	Jh/55	Jh/55	0,60	0-2	-2	0,052	LB 1.1.1. mit 1.2.3.	0,051		
38	Jh/60	Jh/60	0,60	0-2	-2	0,055	LB 1.1.1. mit 1.2.3.	0,055		
39	Jh/81	Jh/81	0,60	0-2	-2	0,721	LB 1.1.1. mit 1.2.3.	0,148		
40	Jh/82	Jh/82	0,60	0-2	-2	0,106	LB 1.1.1. mit 1.2.3.	0,052		
41	Jh/83	Jh/83	0,60	0-2	-2	0,096	LB 1.1.1. mit 1.2.3.	0,095		
42	Jh/35/1	Schulseeegraben	0,60	0-2	-2	2,275	LB 1.1.1. mit 1.2.3.	0,367		
42a	Jh/35/1/2		0,60	0-2	-2	0,449	LB 1.1.1. mit 1.2.3.	0,371		
	<b>Gräben zum Grimnitzsee</b>									
43	Gri/6	Gri/6	0,60	0-2	-2	0,129	LB 1.1.1. mit 1.2.3.	0,129		
44	Gri/7	Gri/7	0,60	0-2	-2	0,438	LB 1.1.1. mit 1.2.3. LB 8.1.	0,438 0,438		
45	Gri/8	Gri/8	0,60	0-2	-2	0,284	LB 1.1.1. mit 1.2.3. LB 8.1.	0,284 0,284		
46	Gri/9	Gri/9	0,60	0-2	-2	0,096	LB 1.1.1. mit 1.2.3. LB 8.1.	0,096 0,096		
47	Gri/13	Gri/13	0,60	0-2	-2	0,244	LB 1.1.1. mit 1.2.3. LB 8.1.	0,127 0,127		
48	Gri/15	Gri/15	0,60	0-2	-2	0,193	LB 1.1.1. mit 1.2.3. LB 8.1.	0,130 0,130		
49	Gri/16	Gri/16	0,60	0-2	-2	0,235	LB 1.1.1. mit 1.2.3. LB 8.1.	0,247 0,247		

Lfd. Nr.	Bezeichnung Gewässer Nummer	Gewässername	Sohlbreite [m]	Bösch.-		Länge [km]	Art der Arbeiten	Menge		Erschwerer
				länge [m]	rechts [m]			[km]	[h]	
50	Gri/17	Gri/17	0,60	0-2	-2	0,398	LB 1.1.1. mit 1.2.3. LB 8.1.	0,398 0,398		
51	Gri/18	Gri/18	0,60	0-2	-2	0,284	LB 1.1.1. mit 1.2.3. LB 8.1.	0,151 0,151		
52	Gri/20	Gri/20	0,60	0-2	-2	0,282	LB 1.1.1. mit 1.2.3. LB 8.1.	0,282 0,282		
53	Gri/21	Gri/21	0,60	0-2	-2	0,183	LB 1.1.1. mit 1.2.3. LB 8.1.	0,183 0,183		
54	Gri/22	Gri/22	0,60	0-2	-2	0,389	LB 1.1.1. mit 1.2.3. LB 8.1.	0,389 0,389		
55	Gri/24	Gri/24	0,60	0-2	-2	0,345	LB 1.1.1. mit 1.2.3. LB 8.1.	0,091 0,063		
56	Gri/25	Gri/25	0,60	0-2	-2	0,690	LB 1.1.1. mit 1.2.3. LB 8.1.	0,690 0,690		
57	Gri/26	Gri/26	0,60	0-2	-2	0,351	LB 1.1.1. mit 1.2.3. LB 8.1.	0,088 0,088		
58	Gri/27	Gri/27	0,60	0-2	-2	0,075	LB 1.1.1. mit 1.2.3. LB 8.1.	0,075 0,075		
59	Gri/28	Gri/28	0,60	0-2	-2	0,317	LB 1.1.1. mit 1.2.3. LB 8.1.	0,317 0,317		
60	Gri/29	Gri/29	0,60	0-2	-2	0,406	LB 1.1.1. mit 1.2.3. LB 8.1.	0,406 0,406		
61	Gri/30	Gri/30	0,60	0-2	-2	0,411	LB 1.1.1. mit 1.2.3. LB 8.1.	0,411 0,411		
62	Gri/31	Gri/31	0,60	0-2	-2	0,351	LB 1.1.1. mit 1.2.3. LB 8.1.	0,351 0,351		
63	Gri/32	Gri/32	0,60	0-2	-2	0,548	LB 1.1.1. mit 1.2.3. LB 8.1.	0,548 0,548		
64	Gri/34	Gri/34	0,60	0-2	-2	0,440	LB 1.1.1. mit 1.2.3. LB 8.1.	0,440 0,440		
65	Gri/35	Gri/35	0,60	0-2	-2	0,370	LB 1.1.1. mit 1.2.3. LB 8.1.	0,370 0,370		
66	Gri/36	Gri/36	0,60	0-2	-2	0,413	LB 1.1.1. mit 1.2.3. LB 8.1.	0,050 0,050		
67	Gri/37	Gri/37	0,60	0-2	-2	0,267	LB 1.1.1. mit 1.2.3. LB 8.1.	0,030 0,030		
68	Gri/38	Gri/38	0,60	0-2	-2	0,209	LB 1.1.1. mit 1.2.3. LB 8.1.	0,030 0,030		
69	Gri/39	Gri/39	0,60	0-2	-2	0,179	LB 1.1.1. mit 1.2.3. LB 8.1.	0,030 0,030		
70	Gri/40	Gri/40	0,60	0-2	-2	0,137	LB 1.1.1. mit 1.2.3. LB 8.1.	0,032 0,032		
71	Gri/43	Gri/43	0,60	0-2	-2	0,470	LB 1.1.1. mit 1.2.3. LB 8.1.	0,157 0,157		
<b>Bereich Althüttendorf</b>										
72	Gri/44	Fleetgraben	0,60	0-2	-2	1,717	LB 1.1.1. mit 1.2.3. LB 2.1.1.	1,312 0,286		
73	Gri/44/1	Fleetgraben 1	0,60	0-2	-2	0,071	LB 1.1.1. mit 1.2.3.	0,071		
74	Gri/44/2	Fleetgraben 2	0,60	0-2	-2	0,049	LB 1.1.1. mit 1.2.3.	0,049		
75	Gri/47	Graben aus dem Ihlow	0,60	0-2	-2	1,232	LB 1.1.1. mit 1.2.3. LB 8.1.	1,232 0,650		
76	Gri/45	Althüttendorfer Graben	0,60	0-2	-2	3,087	LB 1.1.1. mit 1.2.3. LB 8.1.	2,229 0,452		
77	Gri/45/1	Gri/45/1	0,60	0-2	-2	0,192	LB 1.1.1. mit 1.2.3. LB 8.1.	0,192 0,192		
78	Gri/57	Gri/57	0,60	0-2	-2	0,508	LB 1.1.1. mit 1.2.3.	0,501		
79	Gri/58	Gri/58	0,60	0-2	-2	0,209	LB 1.1.1. mit 1.2.3. LB 8.1.	0,209 0,209		
80	Gri/57/1	Gri/57/1	0,60	0-2	-2	0,699	LB 1.1.1. mit 1.2.3. LB 8.1.	0,699 0,699		
81	Gri/57/2	Gri/57/2	0,60	0-2	-2	0,034	LB 1.1.1. mit 1.2.3.	0,034		
82	Gri/57/3	Gri/57/3	0,60	0-2	-2	0,105	LB 1.1.1. mit 1.2.3.	0,080		
83	Gri/59	Gri/59	0,60	0-2	-2	0,429	LB 1.1.1. mit 1.2.3. LB 8.1.	0,429 0,429		
84	Gri/48	Gri/48	0,60	0-2	-2	0,174	LB 1.1.1. mit 1.2.3. LB 8.1.	0,174 0,174		
85	Gri/68	Gri/68	0,60	0-2	-2	0,399	LB 1.1.1. mit 1.2.3. LB 8.1.	0,399 0,399		

Lfd. Nr.	Bezeichnung Gewässernummer	Gewässername	Sohlbreite [m]	Bösch.-		Länge [km]	Art der Arbeiten	Menge		Erschwerer
				länge [m]	rechts [m]			[km]	[h]	
86	Gri/69	Gri/69	0,60	0-2	-2	0,241	LB 1.1.1. mit 1.2.3.	0,241		
87	Gri/69/1	Gri/69/1	0,60	0-2	-2	0,033	LB 1.1.1. mit 1.2.3.	0,033		
88	Gri/70	Gri/70	0,60	0-2	-2	0,295	LB 1.1.1. mit 1.2.3. LB 8.1.	0,295		
89	Gri/72	Gri/72	0,60	0-2	-2	0,315	LB 1.1.1. mit 1.2.3. LB 8.1.	0,253		
<b>Bereich Neugrimnitz</b>										
90	Gri/46	Gri/46	0,60	0-2	-2	0,339	LB 1.1.1. mit 1.2.3. LB 8.1.	0,339		
91	Gri/49	Hauptgraben Neugrimnitz	0,60	0-2	-2	2,392	LB 1.1.1. mit 1.2.3. LB 8.1. LB 2.1.1.	2,392		
92	Gri/49/1	Gri/49/1	0,60	0-2	-2	0,510	LB 1.1.1. mit 1.2.3. LB 8.1.	0,198		
93	Gri/49/4	Gri/49/4	0,60	0-2	-2	0,783	LB 1.1.1. mit 1.2.3. LB 2.1.1.	0,148		
94	Gri/50	Gri/50	0,60	0-2	-2	0,823	LB 1.1.1. mit 1.2.3. LB 8.1.	0,823		
95	Gri/51	Grumsinseegraben				4,268	LB 10.1. LB 10.3.		32	16
<b>Kosten I</b>										
II	<b><u>Grundräumung (August-Dezember)</u></b>							[m]		
1										
2										
<b>Kosten II</b>										
III	<b><u>Lichtraumprofilherstellung (Januar bis März und September bis Dezember)</u></b>							[m²]		
1										
<b>Kosten III</b>										
IV	<b><u>Sonstiges (Januar bis Dezember)</u></b>									
1	Jh	Joachimsthaler Hauptgraben					LB 10.3.		8	
2	Grundräumung vor DL und RLE						LB 9.5.		10	
<b>Kosten IV</b>										
V	<b><u>Kontrolle (Januar bis Dezember)</u></b>									
<b>Kosten V</b>										
VI	<b><u>Biber (Januar bis Dezember)</u></b>									
<b>Kosten VI</b>										
VII	<b><u>unvorhersehbare Leistungen (Januar bis Dezember)</u></b>									
<b>Kosten VII</b>										
<b><u>Zusammenstellung Teilkomplex 10</u></b>										
Böschungsmahd und Sohlkrautung										
Grundräumung										
Lichtraumprofilherstellung										
Sonstiges										
unvorhersehbare Leistungen										
<b>Kosten</b>										

**Bereich Ringenwalde**  
**Ringenwalde, Poratz, Stegelitz**

Gewässerunterhaltungsgebiet :  
 Teilkomplex :

3  
 11

Lfd. Nr.	Bezeichnung Gewässernummer	Gewässername	Sohlbreite [m]	Bösch.- länge		Länge [km]	Art der Arbeiten	Menge		Erschwerer
				[m]	rechts [m]			[km]	[h]	
<b>I</b>	<b><u>Böschungsmahd und Sohlkrautung (29.09.-10.10.)</u></b>									
1	L128	L128	1,00	2-4		2,423	LB 1.1.2. mit 1.2.4.	0,150		
			1,00	2-4			LB 3.1.2. mit 1.2.4.	0,150		
			0,60	2-4			LB 1.1.2. mit 1.2.4.	1,643		
			0,60	2-4			LB 2.1.2.	0,300		
2	L128/1	L128/1	0,80	2-4		1,185	LB 1.1.2. mit 1.2.4.	1,342		
3	L128/1/1	L128/1/1	0,80	2-4		0,154	LB 1.1.2. mit 1.2.4.	0,154		
4	L128/1/2	L128/1/2	0,80	2-4		0,158	LB 1.1.2. mit 1.2.4.	0,158		
5	L128/1/3	L128/1/3	0,80	2-4		0,132	LB 1.1.2. mit 1.2.4.	0,132		
6	L128/2	L128/2	0,80	2-4	2-4	3,411	LB 1.1.1. mit 1.2.3.	0,088		
7	L128/3	L128/3	0,60	0-2		0,842	LB 1.1.2. mit 1.2.4.	0,166		
8	L128/4	Gr.128/ 4	0,60	0-2		0,102	LB 1.1.2. mit 1.2.4.	0,102		
9	L128/5	Gr.128/ 5	0,60	0-2		0,076	LB 1.1.2. mit 1.2.4.	0,076		
10	Ring/1	Ring/1	0,60	0-2	-2	0,043	LB 1.1.1. mit 1.2.3.	0,043		
							LB 8.1.	0,043		
11	Ring/2	Ring/2	0,60	0-2	-2	0,098	LB 1.1.1. mit 1.2.3.	0,098		
							LB 8.1.	0,098		
12	Ring/3	Ring/3	0,60	0-2	-2	0,047	LB 1.1.1. mit 1.2.3.	0,047		
							LB 8.1.	0,047		
13	Ring/4	Ring/4	0,60	0-2	-2	0,069	LB 1.1.1. mit 1.2.3.	0,069		
							LB 8.1.	0,069		
14	Ring/5	Ring/5	0,60	0-2	-2	0,165	LB 1.1.1. mit 1.2.3.	0,165		
							LB 8.1.	0,165		
15	Ring/6	Ring/6	0,60	0-2	-2	0,143	LB 1.1.1. mit 1.2.3.	0,143		
							LB 8.1.	0,143		
16	Ring/7	Ring/7	0,60	0-2	-2	0,021	LB 1.1.1. mit 1.2.3.	0,021		
							LB 8.1.	0,021		
17	Ring/8	Ring/8	0,60	0-2	-2	0,032	LB 1.1.1. mit 1.2.3.	0,032		
							LB 8.1.	0,032		
18	Ring/9	Ring/9	0,60	0-2	-2	0,124	LB 1.1.1. mit 1.2.3.	0,124		
							LB 8.1.	0,124		
19	Ring/475	Ring/475	0,60	0-2	-2	0,131	LB 1.1.1. mit 1.2.3.	0,131		
							LB 8.1.	0,131		
20	Ring/476	Ring/476	0,60	0-2	-2	0,076	LB 1.1.1. mit 1.2.3.	0,076		
							LB 8.1.	0,076		
21	Ring/477	Ring/477	0,60	0-2	-2	0,044	LB 1.1.1. mit 1.2.3.	0,044		
							LB 8.1.	0,044		
22	Ring/478	Ring/478	0,60	0-2	-2	0,061	LB 1.1.1. mit 1.2.3.	0,061		
							LB 8.1.	0,061		
23	Ring/480	Ring/480	0,60	2-4	2-4	0,643	LB 1.1.1. mit 1.2.3.	0,643		
24	Ring/481	Ring/481	0,60	2-4	2-4	0,108	LB 1.1.1. mit 1.2.3.	0,108		
25	Ring/482	Ring/482	0,60	2-4	2-4	1,087	LB 1.1.1. mit 1.2.3.	0,690		
							LB 8.1.	0,690		
26	Ring/483	Ring/483	0,60	0-2	-2	0,068	LB 1.1.1. mit 1.2.3.	0,060		
27	Ring/487	Ring/487	0,60	0-2	-2	0,067	LB 1.1.1. mit 1.2.3.	0,060		
28	Ring/488	Ring/488	0,60	0-2	-2	0,054	LB 1.1.1. mit 1.2.3.	0,054		
29	Ring/4004	Ring/4004	0,60	2-4	2-4	0,498	LB 1.1.1. mit 1.2.3.	0,250		
30	Ring/4005	Ring/4005	0,60	2-4	2-4	0,916	LB 1.1.1. mit 1.2.3.	0,840		
31	Ring/4005/1	Ring/4005/1	0,60	2-4	2-4	0,127	LB 1.1.1. mit 1.2.3.	0,127		
32	Ring/4005/2	Ring/4005/2	0,60	2-4	2-4	0,129	LB 1.1.1. mit 1.2.3.	0,129		
33	Ring/4005/3	Ring/4005/3	0,60	2-4	2-4	0,041	LB 1.1.1. mit 1.2.3.	0,041		
34	Ring/4005/4	Graben am Düngeschuppen	0,60	0-2	-2	0,318	LB 1.1.1. mit 1.2.3.	0,280		
35	Ring/L131	Ring/L131	0,80	2-4	2-4	0,698	LB 1.1.1. mit 1.2.3.	0,338		
							LB 8.1.	0,338		
36	Ring/L132	Ring/L132	1,00	2-4		2,556	LB 3.1.2. mit 1.2.4.	1,872		
							LB 8.2.	1,872		
37	Ring/486	Schulgraben	0,50	0-2	-2	0,645	LB 2.1.1.	0,040		
			0,50	0-2	-2		LB 1.1.1. mit 1.2.3.	0,110		
							LB 8.1.	0,210		

Lfd. Nr.	Bezeichnung Gewässernummer	Gewässername	Sohlbreite [m]	Bösch.- länge		Länge [km]	Art der Arbeiten	Menge		Erschwerer
				[m]	rechts [m]			[km]	[h]	
	<b>Kosten I</b>		0,60	0-2	-2		LB 2.1.1.	0,030		
II	<u>Grundräumung (August bis Dezember)</u>							[m]		
	<b>Kosten II</b>									
III	<u>Lichtraumprofilherstellung (Januar bis März und September bis Dezember)</u>							[m²]		
1	Ring/L132	Ring/L132					LB 6.1.	300		
	<b>Kosten III</b>									
IV	<u>Sonstiges (Januar bis Dezember)</u>									
	<b>Kosten IV</b>									
V	<u>Kontrolle (Januar bis Dezember)</u>									
	<b>Kosten V</b>									
VI	<u>Biber (Januar bis Dezember)</u>									
	<b>Kosten VI</b>									
VII	<u>unvorhersehbare Leistungen (Januar bis Dezember)</u>									
	<b>Kosten VII</b>									
	<u>Zusammenstellung Teilkomplex 11</u>									
	Böschungsmahd und Sohlkrautung									
	Grundräumung									
	Lichtraumprofilherstellung									
	Sonstiges									
	unvorhersehbare Leistungen									
	<b>Kosten</b>									

**Grünland Biesenbrow  
Greiffenberg**

Gewässerunterhaltungsgebiet :  
Teilkomplex :

3  
12

Lfd. Nr.	Bezeichnung Gewässernummer	Gewässername	Sohlbreite [m]	Bösch.-		Länge [km]	Art der Arbeiten	Menge		Erschwerer
				länge [m]	rechts [m]			[km]	[h]	
<b>I</b>	<b>Böschungsmahd und Sohlkrautung (13.10.-30.10.)</b>									
1	Wil/191	Alte Redlefurth	0,50	0-2	-2	0,785	LB 1.1.1. mit 1.2.3.	0,785		
2	Wil/155	Graben Bahnhofstraße	0,40	0-2		0,498	LB 1.1.2. mit 1.2.4.	0,498		
3	Gü/1	Gü/1	0,50	0-2	-2	0,147	LB 2.1.1.	0,145		
			0,50	0-2	-2		LB 1.1.1. mit 1.2.3.	0,072		
4	Gü/1/1	Gü/1/1	0,50	0-2	-2	0,041	LB 2.1.1.	0,050		
5	Gü/2	Gü/2	0,50	0-2	-2	0,248	LB 1.1.1. mit 1.2.3.	0,248		
			0,50	0-2	-2		LB 1.1.2. mit 1.2.4.	0,248		
			0,50	0-2	-2		LB 2.1.1.	0,070		
6	Gü/3	Gü/3	0,50	0-2	-2	0,156	LB 2.1.2.	0,154		
7	Gü/4	Gü/4	0,50	0-2	-2	0,298	LB 2.1.1.	0,298		
8	L10	Redlefurth	1,50	2-4		3,458	LB 3.1.2. mit 1.2.4.	0,431		
			1,00	4-6	4-6		LB 1.1.1. mit 1.2.3.	0,601		
			1,00	2-4	2-4		LB 1.1.1. mit 1.2.3.	0,690		
			0,60	2-4	2-4		LB 1.1.1. mit 1.2.3.	1,156		
9	L18	Weißer Seegraben	0,80	2-4		4,486	LB 3.1.2. mit 1.2.4.	4		
10	L18/1	L18/1	0,60	0-2	-2	0,120	LB 1.1.1. mit 1.2.3.	0,120		
11	L19	Hechtseegraben	0,80	2-4		2,385	LB 1.1.2. mit 1.2.4.	1,754		
			0,80	2-4			LB 3.1.2. mit 1.2.4.	0,250		
12	Sch/1	Sch/1	1,00	2-4		0,472	LB 3.1.2. mit 1.2.4.	0,472		
13	Sch/1//1	Sch/1//1	1,00	2-4		0,160	LB 3.1.2. mit 1.2.4.	0,160		
14	Sch/2	Sch/2	0,50	2-4		0,318	LB 1.1.2. mit 1.2.4.	0,240		
15	Sch/3	Sch/3	0,80	2-4		0,601	LB 1.1.2. mit 1.2.4.	0,601		
16	Sch/3/1	Sch/3/1	0,60	0-2		0,130	LB 1.1.2. mit 1.2.4.	0,13		
17	Sch/3/2	Sch/3/2	0,60	0-2		0,251	LB 1.1.2. mit 1.2.4.	0,251		
18	Sch/3/3	Sch/3/3	0,60	0-2		0,107	LB 1.1.2. mit 1.2.4.	0,107		
19	Sch/9	Sch/9	0,60	0-2	-2	0,180	LB 1.1.1. mit 1.2.3.	0,180		
20	Sch/10	Sch/10	1,00		2-4	0,518	LB 1.1.2. mit 1.2.4.	0,450		
			1,00	2-4	2-4		LB 1.1.1. mit 1.2.3.	0,700		
21	Sch/21	Sch/21	0,60	0-2	-2	0,095	LB 1.1.1. mit 1.2.3.	0,095		
22	Sch/22	Sch/22	0,80	2-4		0,479	LB 1.1.2. mit 1.2.4.	0,200		
23	Sch/22/1	Sch/22/1	0,50	2-4		0,271	LB 1.1.2. mit 1.2.4.	0,271		
24	Sch/22/2	Sch/22/2	0,50	2-4		0,037	LB 1.1.2. mit 1.2.4.	0,037		
25	Sch/22/3	Sch/22/3	0,50	2-4		0,356	LB 1.1.2. mit 1.2.4.	0,356		
26	Sch/22/3/1	Sch/22/3/1	0,50	2-4		0,065	LB 1.1.2. mit 1.2.4.	0,065		
27	Sch/22/4	Sch/22/4	0,50	2-4		0,118	LB 1.1.2. mit 1.2.4.	0,118		
28	Sch/22/5	Sch/22/5	0,50	2-4		0,041	LB 1.1.2. mit 1.2.4.	0,041		
29	Sch/23	Sch/23	0,80	2-4	2-4	1,950	LB 1.1.1. mit 1.2.3.	0,800		
			0,80	2-4			LB 3.1.2. mit 1.2.4.	1,782		
30	Sch/23/1	Sch/23/1	0,80	2-4		0,302	LB 3.1.2. mit 1.2.4.	0,302		
31	Sch/23/2	Sch/23/2	0,80	2-4		0,080	LB 3.1.2. mit 1.2.4.	0,080		
32	Sch/23/3	Sch/23/3	0,80	2-4		0,351	LB 3.1.2. mit 1.2.4.	0,351		
33	Sch/23/4	Sch/23/4	0,80	2-4		0,106	LB 3.1.2. mit 1.2.4.	0,106		
34	Sch/24	Sch/24	0,80	2-4		0,354	LB 1.1.2. mit 1.2.4.	0,169		
35	Sch/24/1	Sch/24/1	0,80	2-4		0,067	LB 1.1.2. mit 1.2.4.	0,067		
36	Sch/24/2	Sch/24/2	0,80	2-4		0,110	LB 1.1.2. mit 1.2.4.	0,110		
37	Sch/25	Sch/25	0,80	0-2	-2	0,153	LB 1.1.1. mit 1.2.3.	0,153		
38	Sch/26	Sch/26	0,60	0-2	-2	0,305	LB 1.1.1. mit 1.2.3.	0,305		
39	Sch/27	Sch/27	0,60	0-2	-2	0,158	LB 1.1.1. mit 1.2.3.	0,158		
40	Sch/28	Sch/28	0,80	0-2	-2	0,302	LB 1.1.1. mit 1.2.3.	0,302		
41	Sch/28/1	Sch/28/1	0,60	0-2	-2	0,346	LB 1.1.1. mit 1.2.3.	0,240		
42	Sch/28/2	Sch/28/2	0,60	0-2	-2	0,324	LB 1.1.1. mit 1.2.3.	0,204		
43	Sch/29	Sch/29	0,60	0-2	-2	0,233	LB 1.1.1. mit 1.2.3.	0,233		
44	Sch/30	Sch/30	0,60	0-2	-2	0,348	LB 1.1.1. mit 1.2.3.	0,348		
45	Sch/31	Sch/31	0,60	0-2	-2	0,376	LB 1.1.1. mit 1.2.3.	0,376		
46	Sch/32	Sch/32	1,00	2-4		0,999	LB 3.1.2. mit 1.2.4.	0,272		
47	Sch/33	Sch/33	1,50	2-4		1,422	LB 3.1.2. mit 1.2.4.	1,422		
48	Sch/33/1	Sch/33/1	0,60	2-4	2-4	0,090	LB 1.1.1. mit 1.2.3.	0,09		
49	Sch/35	Sch/35	1,00	2-4		0,421	LB 1.1.2. mit 1.2.4.	0,421		

Lfd. Nr.	Bezeichnung Gewässernummer	Gewässername	Sohlbreite [m]	Bösch.-		Länge [km]	Art der Arbeiten	Menge		Erschwerer
				länge [m]	rechts [m]			[km]	[h]	
50	Sch/35	Sch/35	1,00	2-4			LB 3.1.2. mit 1.2.4.	0,200		
51	Sch/36	Sch/36	1,00	2-4		0,389	LB 3.1.2. mit 1.2.4.	0,389		
52	Sch/36/1	Sch/36/1	1,00	2-4		0,463	LB 3.1.2. mit 1.2.4.	0,463		
53	Sch/37	Sch/37	1,50	2-4		0,329	LB 1.1.2. mit 1.2.4.	0,329		
54	Sch/38	Sch/38	1,00	2-4		0,610	LB 1.1.2. mit 1.2.4.	0,310		
			1,00	2-4			LB 3.1.2. mit 1.2.4.	0,300		
55	Sch/39	Sch/39	1,00	2-4		0,502	LB 3.1.2. mit 1.2.4.	0,500		
56	Sch/40	Sch/40	1,50	2-4		0,325	LB 3.1.2. mit 1.2.4.	0,325		
57	Sch/41	Sch/41	1,20	2-4		0,768	LB 1.1.2. mit 1.2.4.	0,768		
58	Sch/42	Sch/42	0,80	2-4	2-4	0,274	LB 1.1.1. mit 1.2.3.	0,274		
59	Sch/42/1	Sch/42/1	0,80	2-4	2-4	0,048	LB 1.1.1. mit 1.2.3.	0,048		
60	Sch/42/2	Sch/42/2	0,80	2-4	2-4	0,057	LB 1.1.1. mit 1.2.3.	0,057		
61	Sch/43	Sch/43	1,00	2-4		0,299	LB 1.1.2. mit 1.2.4.	0,299		
62	Sch/44	Sch/44	1,00	2-4		0,124	LB 1.1.2. mit 1.2.4.	0,124		
63	Sch/45	Sch/45	0,80	2-4		0,184	LB 1.1.2. mit 1.2.4.	0,184		
64	Sch/46	Sch/46	1,20	2-4		0,124	LB 1.1.2. mit 1.2.4.	0,124		
65	Wil/126/4	Wil/126/4 alt Wil/g	0,60	0-2	-2	0,042	LB 1.1.1. mit 1.2.3.	0,042		
66	Wil/153	Graben Zolldamm	0,30	2-4		0,070	LB 2.1.1.	0,070		
67	Wil/154	Graben Zolldamm Wil/0	0,30	2-4		0,142	LB 2.1.1.	0,100		
68	Wil/154/1	Graben Zolldamm Wil/0/1	0,30	2-4		0,057	LB 2.1.1.	0,057		
69	Wil/154/2	Graben Zolldamm Wil/0/2	0,30	0-2		0,141	LB 2.1.1.	0,141		
70	Wil/154/3	Graben Zolldamm Wil/0/3	0,30	0-2		0,070	LB 2.1.1.	0,070		
71	Wil/154/4	Graben Zolldamm Wil/0/4	0,30	0-2		0,072	LB 2.1.1.	0,072		
72	Wil/51	Stadtgraben	0,60	2-4		1,008	LB 3.1.2. mit 1.2.4.	0,500		
			0,60	2-4			LB 3.1.1. mit 1.2.3.	0,200		
			0,40	0-2			LB 2.1.1.	0,300		
73	Wil/35	Binnengr. zum Stadtgraben	0,40	0-2		0,100	LB 2.1.1.	0,100		
74	Wil/36	Binnengr. zum Stadtgraben	0,40	0-2		0,136	LB 2.1.1.	0,136		
75	Wil/156	Binnengr. zum Stadtgraben	0,40	0-2		0,065	LB 2.1.1.	0,065		
76	Wil/157	Binnengr. zum Stadtgraben	0,40	0-2		0,142	LB 2.1.1.	0,142		
77	Wil/109	Westphalgraben	0,40	0-2		0,471	LB 2.1.1.	0,471		
78	Wil/109/1	Wil/109/1	0,40	0-2		0,095	LB 2.1.1.	0,095		
79	Wil/109/2	Wil/109/2	0,40	0-2		0,063	LB 2.1.1.	0,063		
80	Wil/109/3	Wil/109/3	0,40	0-2		0,124	LB 2.1.1.	0,124		
81	Wil/109/4	Wil/109/4	0,40	0-2		0,118	LB 2.1.1.	0,118		
82	Wil/109/4/1	Wil/109/4/1	0,40	0-2		0,028	LB 2.1.1.	0,028		
83	Wil/3/1	Wil/3/1	0,60	2-4	2-4	0,480	LB 1.1.1. mit 1.2.3.	0,210		
84	Wil/6	Wil/6	1,00	2-4		0,892	LB 1.1.2. mit 1.2.4.	0,892		
85	Wil/7	Wil/7	0,80	2-4		1,055	LB 1.1.2. mit 1.2.4.	1,055		
86	Will/7/1	Will/7/1	0,60	0-2	-2	0,031	LB 1.1.1. mit 1.2.3.	0,031		
87	Will/8/1	Will/8/1	0,60	0-2	-2	0,042	LB 1.1.1. mit 1.2.3.	0,042		
88	Will/9/1	Will/9/1	0,60	0-2	-2	0,089	LB 1.1.1. mit 1.2.3.	0,089		
89	Wil/12/1	Wil/12/1	0,80	2-4	2-4	0,202	LB 1.1.1. mit 1.2.3.	0,202		
90	Wil/13/1	Wil/13/1	0,80	2-4	2-4	0,148	LB 1.1.1. mit 1.2.3.	0,148		
91	Will/159	Will/159	0,60	2-4		0,362	LB 1.1.2. mit 1.2.4.	0,362		
92	Wil/159/2	Wil/159/2 alt Wil/16/1	0,60	0-2	-2	0,042	LB 1.1.1. mit 1.2.3.	0,042		
93	Wil/159/3	Wil/159/3 alt Wil/13/2	0,60	0-2	-2	0,038	LB 1.1.1. mit 1.2.3.	0,038		
94	Wil/159/4	Wil/159/4 alt Wil/13/3	0,60	0-2	-2	0,033	LB 1.1.1. mit 1.2.3.	0,033		
95	Wil/159/5	Wil/159/5 alt Wil/13/4	0,60	0-2	-2	0,033	LB 1.1.1. mit 1.2.3.	0,033		
96	Wil/159/6	Wil/159/6 alt Wil/13/5	0,60	0-2	-2	0,048	LB 1.1.1. mit 1.2.3.	0,048		
97	Wil/15	Wil/15	0,80	2-4	2-4	0,237	LB 1.1.1. mit 1.2.3.	0,237		
98	Wil/48	Wil/48	1,00	2-4	2-4	0,459	LB 1.1.1. mit 1.2.3.	0,459		
99	Will 48/1	Will 48/1	1,00	2-4	2-4	0,246	LB 1.1.1. mit 1.2.3.	0,146		
100	Wil/49	Wil/49	1,00	2-4	2-4	0,357	LB 1.1.1. mit 1.2.3.	0,300		
101	Wil/52	Wil/52	0,60	2-4		0,348	LB 1.1.2. mit 1.2.4.	0,300		
102	Wil/53	Wil/53	0,60	2-4		0,232	LB 1.1.2. mit 1.2.4.	0,200		
103	Wil/54	Wil/54	0,80	2-4		0,057	LB 1.1.2. mit 1.2.4.	0,150		
104	Wil/55	Wil/55	0,80	2-4		0,175	LB 1.1.2. mit 1.2.4.	0,175		
105	Wil/56	Wil/56	0,80	2-4		0,432	LB 3.1.2. mit 1.2.4.	0,200		
			0,80	2-4	2-4		LB 1.1.1. mit 1.2.3.	0,070		
106	Wil/61	Wil/61	0,80	2-4		1,142	LB 1.1.2. mit 1.2.4.	0,900		
107	Wil/62	Wil/62	0,80	2-4	2-4	0,178	LB 1.1.1. mit 1.2.3.	0,178		
108	Wil/63	Wil/63	0,80	2-4	2-4	0,253	LB 1.1.1. mit 1.2.3.	0,250		
109	Wil/63/1	Wil/63/1	0,60	0-2	-2	0,185	LB 1.1.1. mit 1.2.3.	0,185		
110	Wil/63/2	Wil/63/2	0,60	0-2	-2	0,333	LB 1.1.1. mit 1.2.3.	0,333		
111	Wil/64	Wil/64	0,80	2-4	2-4	0,174	LB 1.1.1. mit 1.2.3.	0,174		
112	Wil/64/1	Wil/64/1	0,60	0-2	-2	0,165	LB 1.1.1. mit 1.2.3.	0,162		
113	Wil/64/2	Wil/64/2	0,60	0-2	-2	0,160	LB 1.1.1. mit 1.2.3.	0,160		

Lfd. Nr.	Bezeichnung Gewässernummer	Gewässername	Sohlbreite [m]	Bösch.-		Länge [km]	Art der Arbeiten	Menge		Erschwerer
				länge [m]	rechts [m]			[km]	[h]	
114	Wil/64/3	Wil/64/3	0,60	0-2	-2	0,161	LB 1.1.1. mit 1.2.3.	0,161		
115	Wil/64/4	Wil/64/4	0,60	0-2	-2	0,149	LB 1.1.1. mit 1.2.3.	0,149		
116	Wil/64/5	Wil/64/5	0,60	0-2	-2	0,111	LB 1.1.1. mit 1.2.3.	0,111		
117	Wil/64/6	Wil/64/6	0,60	0-2	-2	0,090	LB 1.1.1. mit 1.2.3.	0,090		
118	Wil/64/7	Wil/64/7	0,60	0-2	-2	0,089	LB 1.1.1. mit 1.2.3.	0,087		
119	Wil/64/8	Wil/64/8	0,60	0-2	-2	0,110	LB 1.1.1. mit 1.2.3.	0,110		
120	Wil/64/9	Wil/64/9	0,60	0-2	-2	0,107	LB 1.1.1. mit 1.2.3.	0,107		
121	Wil/65	Wil/65	0,80	2-4	2-4	0,175	LB 1.1.1. mit 1.2.3.	0,175		
122	Wil/66	Wil/66	0,80	2-4	2-4	0,233	LB 1.1.1. mit 1.2.3.	0,233		
123	Wil/66/1	Wil/66/1	0,80	2-4	2-4	0,169	LB 1.1.1. mit 1.2.3.	0,169		
124	Wil/66/1/1	Wil/66/1/1	0,80	2-4	2-4	0,015	LB 1.1.1. mit 1.2.3.	0,015		
125	Wil/110	Wil/110	2,00	2-4		0,467	LB 1.1.2. mit 1.2.4.	0,467		
126	Wil/111/1	Wil/111/1	0,60	0-2	-2	0,100	LB 1.1.1. mit 1.2.3.	0,100		
127	Wil/112	Wil/112	0,80	2-4		1,245	LB 1.1.2. mit 1.2.4.	1,245		
128	Wil/112/1	Wil/112/1	0,60	0-2	-2	0,326	LB 1.1.1. mit 1.2.3.	0,318		
129	Wil/113	Wil/113	0,60	0-2		0,209	LB 1.1.2. mit 1.2.4.	0,209		
130	Wil/114	Wil/114	0,80	2-4		0,283	LB 1.1.2. mit 1.2.4.	0,150		
131	Wil/115	Wil/115	0,80	2-4		0,312	LB 1.1.2. mit 1.2.4.	0,200		
132	Wil/116	Wil/116	0,80	2-4		0,205	LB 1.1.2. mit 1.2.4.	0,200		
133	Wil/117	Wil/117	0,80	2-4		0,287	LB 1.1.2. mit 1.2.4.	0,150		
134	Wil/118	Wil/118	0,80	2-4		0,137	LB 1.1.2. mit 1.2.4.	0,137		
135	Wil/119	Wil/119	0,80	2-4		0,332	LB 1.1.2. mit 1.2.4.	0,200		
136	Wil/120	Wil/120	0,80	2-4		0,277	LB 1.1.2. mit 1.2.4.	0,200		
137	Wil/121	Wil/121	0,80	2-4		0,306	LB 1.1.2. mit 1.2.4.	0,250		
138	Wil/121/1	Wil/121/1	0,80	2-4		0,085	LB 1.1.2. mit 1.2.4.	0,085		
139	Wil/122	Wil/122	0,80	2-4		0,227	LB 1.1.2. mit 1.2.4.	0,227		
140	Wil/123	Wil/123	0,60	0-2	-2	0,451	LB 1.1.1. mit 1.2.3.	0,279		
141	Wil/123/1	Wil/123/1	0,60	0-2	-2	0,092	LB 1.1.1. mit 1.2.3.	0,092		
142	Wil/123/2	Wil/123/2	0,60	0-2	-2	0,068	LB 1.1.1. mit 1.2.3.	0,068		
143	Wil/124	Wil/124	0,60	0-2	-2	0,269	LB 1.1.1. mit 1.2.3.	0,265		
144	Wil/125	Wil/125	0,80	2-4		0,266	LB 1.1.2. mit 1.2.4.	0,266		
145	Wil/126	Wil/126	0,80	2-4	2-4	0,452	LB 1.1.1. mit 1.2.3.	0,452		
146	Wil/126/1	Wil/126/1	0,60	0-2	-2	0,259	LB 1.1.1. mit 1.2.3.	0,259		
147	Wil/126/2	Wil/126/2	0,60	0-2	-2	0,155	LB 1.1.1. mit 1.2.3.	0,155		
148	Wil/126/3	Wil/126/3	0,60		-2	0,381	LB 1.1.2. mit 1.2.4.	0,358		
149	Wil/127	Wil/127	0,60	2-4		0,139	LB 1.1.2. mit 1.2.4.	0,135		
150	Wil/128	Wil/128	0,80	2-4		1,238	LB 1.1.2. mit 1.2.4.	1,260		
151	Wil/128/1	Wil/128/1	0,80	2-4		0,046	LB 1.1.2. mit 1.2.4.	0,046		
152	Wil/129	Wil/129	1,00	2-4		0,527	LB 1.1.2. mit 1.2.4.	0,527		
153	Wil/129/1	Wil/129/1	1,00	2-4		0,057	LB 1.1.2. mit 1.2.4.			
154	Wil/129/2	Wil/129/2	1,00	2-4		0,053	LB 1.1.2. mit 1.2.4.			
155	Wil/129/3	Wil/129/3	0,80	2-4	2-4	0,076	LB 1.1.1. mit 1.2.3.	0,076		
156	Wil/130	Wil/130	1,00	2-4		2,260	LB 1.1.2. mit 1.2.4.	0,500		
157	Wil/148	Wil/148	1,00	2-4	2-4	0,326	LB 1.1.1. mit 1.2.3.	0,326		
158	Wil/149	Wil/149	0,80	2-4	2-4	0,425	LB 1.1.1. mit 1.2.3.	0,425		
159	Wil/187	Schulgraben	0,50	0-2	-2	0,053	LB 2.1.1.	0,053		
160	Wil/163	Wil/163	0,50	2-4	2-4	0,111	LB 1.1.1. mit 1.2.3.	0,107		
161	Wil/164	Wil/164	0,60	0-2	-2	0,155	LB 1.1.1. mit 1.2.3.	0,155		
162	Wil/165	Wil/165	0,60	0-2	-2	0,126	LB 1.1.1. mit 1.2.3.	0,128		
163	Wil/166	Wil/166	0,60	0-2	-2	0,147	LB 1.1.1. mit 1.2.3.	0,149		
164	Wil/167	Wil/167	0,60	0-2	-2	0,116	LB 1.1.1. mit 1.2.3.	0,122		
165	Wil/168	Wil/168	0,60	0-2	-2	0,159	LB 1.1.1. mit 1.2.3.	0,176		
166	Wil/169	Wil/169	0,60	0-2	-2	0,160	LB 1.1.1. mit 1.2.3.	0,160		
167	Wil/170	Wil/170	0,60	0-2	-2	0,079	LB 1.1.1. mit 1.2.3.	0,079		
168	Wil/171	Wil/171	0,60	0-2	-2	0,156	LB 1.1.1. mit 1.2.3.	0,155		
169	Wil/172	Wil/172	0,60	0-2	-2	0,153	LB 1.1.1. mit 1.2.3.	0,153		
170	Wil/173	Wil/173	0,60	0-2	-2	0,060	LB 1.1.1. mit 1.2.3.	0,060		
171	Wil/174	Wil/174	0,60	0-2	-2	0,145	LB 1.1.1. mit 1.2.3.	0,145		
172	Wil/175	Wil/175	0,60	0-2	-2	0,127	LB 1.1.1. mit 1.2.3.	0,131		
173	Wil/176	Wil/176	0,60	0-2	-2	0,117	LB 1.1.1. mit 1.2.3.	0,117		
174	Wil/178	Wil/178	0,60	0-2	-2	0,107	LB 1.1.1. mit 1.2.3.	0,107		
175	Wil/179	Wil/179	0,60	0-2	-2	0,111	LB 1.1.1. mit 1.2.3.	0,111		
176	Wil/180	Wil/180	0,60	0-2	-2	0,125	LB 1.1.1. mit 1.2.3.	0,125		
177	Wil/181	Wil/181	0,60	0-2	-2	0,151	LB 1.1.1. mit 1.2.3.	0,151		
178	Wil/182	Wil/182	0,60	0-2	-2	0,154	LB 1.1.1. mit 1.2.3.	0,154		
179	Wil/183	Wil/183	0,60	0-2	-2	0,134	LB 1.1.1. mit 1.2.3.	0,134		
180	Wil/184	Wil/184	0,60	0-2	-2	0,114	LB 1.1.1. mit 1.2.3.	0,114		
181	Wil/185	Wil/185	0,60	0-2	-2	0,097	LB 1.1.1. mit 1.2.3.	0,097		

Lfd. Nr.	Bezeichnung Gewässernummer	Gewässername	Sohlbreite [m]	Bösch.-		Länge [km]	Art der Arbeiten	Menge		Erschwerer
				länge [m]	rechts [m]			[km]	[h]	
182	Will/186	Will/186	0,60	0-2	-2	0,039	LB 1.1.1. mit 1.2.3.	0,039		
183	Z5/2	Finkgraben	0,40	0-2	-2	0,103	LB 2.1.1.	0,103		
	<b>Kosten I</b>									
<b>II</b>	<b><u>Grundräumung (August bis Dezember)</u></b>							[m]		
	<b>Kosten II</b>									
<b>III</b>	<b><u>Lichtraumprofilherstellung (Januar bis März und September bis Dezember)</u></b>							[m <sup>2</sup> ]		
	<b>Kosten III</b>									
<b>IV</b>	<b><u>Sonstiges (Januar bis Dezember)</u></b>									
	<b>Kosten IV</b>									
<b>V</b>	<b><u>Kontrolle (Januar bis Dezember)</u></b>									
	<b>Kosten V</b>									
<b>VI</b>	<b><u>Biber (Januar bis Dezember)</u></b>									
	<b>Kosten VI</b>									
<b>VII</b>	<b><u>unvorhersehbare Leistungen (Januar bis Dezember)</u></b>									
	<b>Kosten VII</b>									
	<b><u>Zusammenstellung Teilkomplex 12</u></b>									
	Böschungsmahd und Sohlkrautung									
	Grundräumung									
	Lichtraumprofilherstellung									
	Sonstiges									
	unvorhersehbare Leistungen									
	<b>Kosten</b>									

**Gramzower Bereich**  
**Meichow, Gramzow, Hohengüstow, Lützlöw, Falkenwalde**

Gewässerunterhaltungsgebiet :  
 Teilkomplex :

3  
 13

Lfd. Nr.	Bezeichnung Gewässernummer	Gewässername	Sohlbreite [m]	Bösch.-		Länge [km]	Art der Arbeiten	Menge		Erschwerer
				länge [m]	rechts [m]			[km]	[h]	
<b>I Böschungsmahd und Sohlkrautung (03.11.-21.11.)</b>										
1	Fre/10	Fre/10	0,60	2-4	2-4	0,764	LB 1.1.1. mit 1.2.3.	0,256		
2	Fre/11	Fre/11	0,60	2-4		1,554	LB 1.1.2. mit 1.2.4.	0,080		
3	Fre/12	Fre/12	0,60	2-4	2-4	2,544	LB 2.1.1.	0,144		
4	Gram/9	Gram/9	0,60	0-2	-2	0,201	LB 1.1.1. mit 1.2.3.	0,201		
5	Gram/10	Gram/10	0,60	0-2	-2	0,271	LB 1.1.1. mit 1.2.3.	0,271		
6	Gram/12	Gram/12	0,60	0-2	-2	0,080	LB 1.1.1. mit 1.2.3.	0,080		
7	Gram/12/1	Gram/12/1	0,60	0-2	-2	0,023	LB 1.1.1. mit 1.2.3.	0,023		
8	Graben Grundstück Nass	Graben Grundstück Nass	0,40	0-2	-2	3,864	LB 2.1.1.	0,144		
9	Gram/2	Kriesegraben	0,50	0-2	-2	0,120	LB 1.1.1. mit 1.2.3.	0,120		
10	Gram/3	Kriesegraben1	0,50	0-2	-2	0,096	LB 1.1.1. mit 1.2.3.	0,096		
11	Gram/11	Abfluß Rathsburgsee	0,60	0-2		3,311	LB 1.1.2. mit 1.2.4.	0,470		
12	Gram/13	Gram/13	0,60	2-4	2-4	1,934	LB 2.1.1.	0,300		
13	Gram/13/1	Gram/13/1	0,60	2-4	2-4	0,247	LB 1.1.1. mit 1.2.3.	0,247		
14	Gram/13/2	Gram/13/2	0,60	2-4	2-4	0,056	LB 1.1.1. mit 1.2.3.	0,056		
15	Gram/13/3	Gram/13/3	0,60	2-4	2-4	0,050	LB 1.1.1. mit 1.2.3.	0,050		
16	Gram/13/4	Gram/13/4	0,60	2-4	2-4	0,189	LB 1.1.1. mit 1.2.3.	0,189		
17	Gram/14	Gram/14 Zulauf kl. Kuhsee	0,60	0-2	-2	1,317	LB 2.1.1.	0,050		
			0,60	0-2	-2		LB 1.1.1. mit 1.2.3.	0,170		
18	Gram/14/3	Trefflochgraben	0,60	0-2	0-2	1,522	LB 1.1.1. mit 1.2.3.	0,650		
19	Gram/14/3/2		0,60	0-2	0-2	0,223	LB 1.1.1. mit 1.2.3.	0,110		
20	Gram/15	Schnieder/Brandt Drain	0,60	0-2	-2	0,175	LB 1.1.1. mit 1.2.3.	0,175		
21	Gram/45	Gr. zum Schulzensee				0,168	LB 10.1.		4	
22	Gram/46	Bauhoff-Kargutgraben	0,60	0-2	-2	1,302	LB 1.1.1. mit 1.2.3.	0,212		
23	Gram/47	Gram/47	0,60	0-2	-2	0,101	LB 2.1.1.	0,101		
24	L 204	L 204	0,60	2-4	2-4	1,843	LB 1.1.1. mit 1.2.3.	0,360		
			0,60	2-4			LB 1.1.2. mit 1.2.4.	0,100		
							LB 10.1.		8	
25	L204/1	L204/1	0,60	2-4		0,289	LB 1.1.2. mit 1.2.4.	0,160		
26	L 252	L 252	1,00	2-4	2-4	5,823	LB 1.1.1. mit 1.2.3.	0,230		
			1,00	2-4			LB 1.1.2. mit 1.2.4.	1,042		
							LB 10.1.		6	
27	L250/2	Zulauf Kantorse b. Friese	0,60	0-2	-2	0,250	LB 2.1.1.	0,250		
28	L252/2	Friedhofgraben	0,60	2-4	2-4	0,542	LB 1.1.1. mit 1.2.3.	0,542		
29	L252/2/1	Friedhofgraben 1	0,60	2-4	2-4	0,168	LB 1.1.1. mit 1.2.3.	0,168		
30	L252/2/2	Friedhofgraben 2	0,60	2-4	2-4	0,043	LB 1.1.1. mit 1.2.3.	0,043		
31	L254	Ablauf Lützlöwsee	0,60	2-4	2-4	3,027	LB 1.1.1. mit 1.2.3.	0,380		
			0,60	2-4	2-4		LB 2.1.1.	0,050		
32	L254/1	Kippengraben	0,80	2-4	2-4	0,801	LB 1.1.1. mit 1.2.3.	0,843		
33	L254/1/1	L254/1/1	0,80	2-4	2-4	0,097	LB 1.1.1. mit 1.2.3.	0,097		
34	L254/1/2	L254/1/2	0,80	2-4	2-4	0,056	LB 1.1.1. mit 1.2.3.	0,056		
35	L254/1/3	L254/1/3	0,80	2-4	2-4	0,045	LB 1.1.1. mit 1.2.3.	0,045		
36	L256	L256	0,60	2-4	2-4	2,532	LB 1.1.1. mit 1.2.3.	0,530		
			0,60	2-4			LB 1.1.2. mit 1.2.4.	0,254		
							LB 10.1.		5	
37	Z038	Gramzower Mühlenfließ	1,00	4-6		6,398	LB 1.1.2. mit 1.2.4.	0,940		
			1,00	4-6	4-6		LB 1.1.1. mit 1.2.3.	0,420		
<b>Kosten I</b>										
<b>II Grundräumung (August bis Dezember)</b>										
<b>Kosten II</b>								[m]		

Lfd. Nr.	Bezeichnung Gewässernummer	Gewässername	Sohlbreite	Bösch.-		Länge [km]	Art der Arbeiten	Menge		Erschwerer
			[m]	länge	rechts			[m]	[m]	
III	<u>Lichtraumprofilherstellung (Januar bis März und September bis Dezember)</u>							[m²]		
	Kosten III									
IV	<u>Sonstiges (Januar bis Dezember)</u>									
	Kosten IV									
V	<u>Kontrolle (Januar bis Dezember)</u>									
	Kosten V									
VI	<u>Biber (Januar bis Dezember)</u>									
	L252						LB 10.1.	24		
	L204						LB 10.3.	24		
							LB 10.1.	24		
							LB 10.3.	24		
Kosten VI										
VII	<u>unvorhersehbare Leistungen (Januar bis Dezember)</u>									
	Kosten VII									
<u>Zusammenstellung Teilkomplex 13</u>										
Böschungsmahd und Sohlkrautung										
Grundräumung										
Lichtraumprofilherstellung										
Sonstiges										
unvorhersehbare Leistungen										
Kosten										